



MAGNETIC

NAIL DESIGN

KATALOG





MAGNETIC

Stolz präsentieren wir Ihnen den neuen und verbesserten Magnetic Nail Design Katalog!

In diesem Katalog finden Sie jede Menge Wissenswertes, welches Sie direkt bei Ihrer Arbeit umsetzen können. Magnetic bietet Ihnen hochqualifizierte Produkte, welche die Nagelindustrie revolutionierte! Immer auf der Suche nach den neuesten Trends und der Marktnachfrage. Wahre Innovationen und der Service unserer Kunden ist unser wichtigstes Ziel.

In diesem Katalog finden Sie alle Schlüsselinformationen, die Sie benötigen um sich für die richtigen Produkte entscheiden zu können, die wir Ihnen bieten. Das Ziel von Mey Liang, unserer Firmengründerin, ist, den Markt durch einwandfreie Schulungen und einheitliche (beständige) Produkte wachsen zu lassen. Dieses Resultat finden Sie in der Magnetic Nail Akademie: dem Ort, wo Sie durch unsere hochqualifizierten und zertifizierten Magnetic Trainer Schulungen auf allerhöchstem Niveau bekommen.

Weltweit finden Sie unsere Magnetic Nail Akademien und unsere Produkte, geführt von professionellen Distributoren, welche auch in der Verwendung unserer Produkte bestens geschult sind und Ihnen jederzeit die passende Antwort auf all Ihre Fragen bieten können.

Stetig verbessern und erweitern wir unsere Produktlinie von Magnetic, indem wir sie in Studios testen bevor wir sie freigeben.

Wir können Ihnen nicht die Leidenschaft für Nägel geben, aber alles was Sie dafür brauchen...

Wir sind Magnetic...Du auch?

Good Manufacturing Practises (GMP)	6
Gel System	8
Das richtige Gelauswahl	10
Lass Sie Lachen.... French Maniküre Gele	12
Camouflage Gele	12
Der Natural Look	14
Fiber Gel	16
Magnetic Farbgele	17
Lass es glänzen....Magnetic Top Gele	18
Magnetic Gelpolish	20
Farbacryl	22
Acryl Prestige Liquid	25
Acryl Prestige Powder	26
Acrylic Blue Liquid	28
UV Acryl	32
Farbacryl	34
Pinself	44
Gel Pinself	46
Acrylic Pinself	46
Nail Art Pinself	47
Click-On Pinself	47
Zubehör	47
Werkzeug & Feilen	50
Magnetic Werkzeuge	52
Die richtige Feile auswählen	53
Magnetic Hygienefeilen System	54
Tips	56
Studiobedarf	58
Nagellacke	60
Seal & Protect Solution	62
Nail Care & Nail Force	64
Fräser & Bits	66
Fräser	68
Magnetic Bits	69
Zubehör	69
Elektrogeräte	70
Nail art	72
Zubehör	74

Kontakt

Hauptverwaltung:

Magnetic Nail Design B.V./Magnetic Nail Academy
 Stemerdingweg 3
 3769 CE Soesterberg
 Niederlande
 Tel. +31 (0) 346-350525, fax + (0) 0346-350971
 email: info@magneticnaildesign.com
 website: www.magneticnaildesign.com

Ausgewählte Distributoren

Magnetic Deutschland
 Martina Niedernhuber
 Vindelikerstrasse 76
 94060 Pocking-Hartkirchen
 Tel. 08538/91 21 93
 Email: service@magneticdeutschland.de
 Onlineshop: www.magneticdeutschland.de



Good Manufacturing Practises (GMP)



Jeder in der Kosmetikbranche weiß, dass die Europäische Gemeinschaft strenge Regeln in Bezug auf die Entwicklung und Herstellung von kosmetischen Artikeln hat. Diese Vorschriften sind in der „European Cosmetic Regulation“ festgehalten. Sie zeigen, welche Rohstoffe für den Gebrauch in der Kosmetik erlaubt sind und was noch wichtiger ist, auf welchem Weg man die Produkte präsentiert, entweder für den professionellen Markt oder der allgemeinen Öffentlichkeit. Beschriftung und Verpackung spielen eine entscheidende Rolle!

Heutzutage erweitert die „European Cosmetic Regulation“ die Bedeutung der „Good Manufacturing Practices“. Schon in der Vergangenheit sollte jede Firma, die Kosmetikartikel herstellt, jemanden beschäftigen, der die notwendigen Risikoanalyse ausführt und diese Person sollte außerdem zertifiziert sein, die Sicherheit garantieren zu können, wenn man ein Produkt verwendet.

Nun sollte jede Herstellerfirma die ISO 22716 erfüllen: GMP für die Kosmetikindustrie. GMP steht für „Good Manufacturing Practices“, kurz: alle Produktionsaktivitäten wie Mischen, Auffüllen, und Verpacken sollten unter den höchsten hygienischen Bedingungen ausgeführt werden und jeder Schritt im Produktionsprozess soll sorgfältig dokumentiert werden und alle Ergebnisse sollen im Detail vermerkt werden. Diese Dokumentation wird aufbewahrt, damit es möglich ist, sogar noch Monate danach die Fehler zu erkennen. Eine komplexe Organisation, die einfach aussieht, aber in Wirklichkeit verlangt sie eine klare, von strengen Vorgaben regulierte Organisation. Ein gut geschultes und diszipliniertes Personal und am allermeisten eine starke Motivation sind wichtig um in der ersten Zeit alles richtig zu machen!

Da Magnetic nicht nur in den Niederlanden ihre Produkte auf dem Markt verkauft, sondern auch in Europa und sogar weltweit, mussten wir detailliert alle Regeln der „European Cosmetic Regulation“ beachten. Und darum haben wir schon vor 12 Jahren Marga Jansen, unsere heutige Chemikerin und Qualitätsmanagerin, gebeten unsere Firma zu komplettieren. Da sie alles über unsere Rohstoffe und die Produkte weiß, sie zertifiziert ist und unsere Produktpalette überprüft, wird kein Produkt auf den Markt kommen ohne dass Sie für die Sicherheit des Produktes unterschreibt. Ohne Ihre Unterschrift gibt es keine neuen Magnetic Produkte!

Marga ist außerdem verantwortlich für das neue Qualitätskontrollsystem, ein System an dem wir schon seit einigen Jahren arbeiten.

Vor drei Jahren entschied sich das Management, unsere Produktionsaktivitäten weiter zu verbessern, damit alle Vorgänge den höchsten Standards angepasst werden, nicht nur weil die Institutionen uns dazu zwingen, sondern weil Magnetic spezifiziert ist, dass die Qualitätssicherung die höchste Aufmerksamkeit braucht.

Unser Aufwand wurde belohnt, als ein Gutachter der Französischen SGS unseren Betrieb überprüfte, und er zugab, dass keine andere Firma in der Nagelindustrie so gut ausgestattet und organisiert mit motivierten Team arbeitet. Das ist etwas auf das man stolz sein kann, denn wir als Organisation und Team von Magnetic erfüllen alle Vorgaben der ISO 22716: „Good Manufacturing Practises for Cosmetic Industry“. Mit diesem Zertifikat versichern wir unseren Kunden, dass unsere Produkte von höchster Sorgfalt umgeben sind! Für uns hat die Qualität höchste Priorität!

“GMP steht für „Good Manufacturing Practises“, kurz: alle Produktionsaktivitäten wie Mischen, Auffüllen, und Verpacken sollten unter den höchsten hygienischen Bedingungen ausgeführt werden“



GEL SYSTEM



Gel ist die Passion und das Herzstück von Magnetic

Magnetic bietet den Nail Designern endlose Variationen, Auswahl und Kombinationsmöglichkeiten. Stellen Sie sich die Modellage vor, die Sie kreieren möchten und wir geben Ihnen die Produkte und Technik um dies umzusetzen... Egal wie der Naturnagel aussieht, Sie verwenden das passende Produkt.

Die hochentwickelte Oligomer-Struktur, kombiniert mit ausgewählten Weichmachern, ermöglicht die Erstellung einer haltbaren Modellage mit hervorragenden Haftungseigenschaften ohne die Verwendung von Primern.

Die Photoinitiatoren garantieren eine kontrollierte Aushärtung ohne große Hitzeentwicklung oder späteres Vergilben des Kunststoffes.

Die Gele von Magnetic haben sich in der Industrie bezüglich Qualität und Verarbeitungseigenschaften als Standard durchgesetzt. Andauernde Überprüfung und Tests, die von den besten Nail Designer durchgeführt werden, helfen uns die Produktentwicklung weiterzuführen und auf die Anforderungen des Marktes zeitnah zu reagieren. Gel ist unsere Passion und Verbesserung unser Ziel.

Mustertiegel:

Alle Gele und Acryle sind in kleinen 5 Gramm Tiegel zum Testen erhältlich. Die Farbe der Tiegel zeigt an, ob es sich um ein Builder, Overlay oder Top Gel handelt.

Magnetic Gele bieten von Mitanbietern unerreichte Vorteile für den Nail Designer:

Hervorragende Haftung:

Molekülketten die sich aktiv mit der Nagelplatte verbinden um eine unübertroffene Anhaftung des Modellageprodukts an den Naturnagel zu erlangen.

Natürlich Flexibilität:

Flexibilität, die die Bedürfnisse des Naturnagels anpasst und vielseitigen Nutzen anbietet.

Leicht im Tragen und Fühlen:

Die leichte Struktur ermöglicht es dem Gel, den Bewegungen des Naturnagels zu folgen, was ein angenehmes Tragen gewährleistet.

Verschiedene Viskositäten:

Die hochentwickelte Oligomer-Struktur kombiniert mit ausgewählten Weichmachern, erlauben den Naildesignern komplette Freiheit und bieten eine Lösung für jeden Wunsch und jede Nachfrage.

Brillanter glasartiger Glanz und Reinheit

Die Hochglanzversiegelung ist ein Schutz und ein tolles Endergebnis.

Kontrollierte Photo-Initiatoren:

Reguliertes Aushärten verhindert Wärmeentwicklungen während dem Service und bietet eine stabile, komplette Härte, was den Service nicht beeinträchtigt.

Revolutionäre UV-Filter:

Verhindern Verfärbungen und Vergilbungen und dehnen die Lebensspanne des Nagels zu einmaligen Höhepunkten.

Tiefe und dramatische Farben:

Pre-Pigmentierung verbessert die Tiefe der Farbe und den gesamten Look des Nagels.

Komplett Geruchsfrei:

Bietet ein angenehmes Studio Umfeld.



Das richtige Gel auswählen:

Das richtige Gel von unserer umfassenden Produktreihe auszuwählen ist meist beeinflusst von der gewünschten Viskosität des Gels. Desto niedriger die Viskosität ist umso dünner ist das Gel und desto höher die Viskosität ist desto dicker fühlt sich das Gel während der Anwendung. Es gibt verschiedene Einflüsse, die die Viskosität des Gels beeinflussen.

Die Zusammensetzung des Gels:

Längere Ketten von größeren Molekülen geben dem Gel eine dickere Konsistenz. Das macht die Gele ideal um die Nägel in Form zu ziehen oder die Apex des Nagels zu erstellen.

Der Ausgleich:

Je mehr Sie mit dem Gel arbeiten, desto dünner wird es. Wenn der Nageldesigner das Arbeiten mit dem Gel beendet, kehrt das Gel in seinen Ausgangszustand zurück. Das ist sehr hilfreich, wenn es sehr kalt ist und die selbstausgleichenden Faktoren des Gels nicht funktionieren.

Die Temperatur:

Wir empfehlen Ihnen eine moderate Zimmertemperatur im Studio. Lagern Sie die Gele in einem kühlen und dunklen Raum. Große Unterschiede in der Temperatur und direktes Sonnenlicht beeinflussen die Gele.

Flexible



Hard Flexindikator:



Der Flexindikator ist eine einzigartige

Eigenschaft.

Man kann schon am Aussehen erkennen, ob das Gel hart oder flexibel ist. Umso mehr Blocks das Gel hat umso härter ist es nach der Polymerisation.

UV Standard Gel



Das UV-STANDARD Gel hat eine geringe Viskosität. Das macht es ideal für einen mehrschichtige Anwendung. Dieses Gel gibt dem Nagel Stärke und passt perfekt für Naturagelüberzüge. Das UV-Standard Gel ist ein All-In-One Gel. Man kann es als Haftschrift verwenden, um die Struktur aufzubauen und es kann zu einem hohen Glanz poliert werden. Dieses Gel ist ideal für Anfänger wegen seiner leichten Anwendung, 2 Minuten Aushärtungszeit



UV Standard Gel Clear

5g. 104169
30g. 104139
50g. 104108



UV Standard Gel Pink

5g. 104170
30g. 104140
50g. 104109

UV Standard Builder Gel



Dieses dicke und kristallklare Aufbau-Gel ist dem UV-Standard Gel ähnlich hat aber eine höhere Viskosität. Das macht es ideal für den Gebrauch auf dem Naturagel, auf Tips und wenn man Schablonen verwendet. Der größte Vorteil des Gels ist die selbstausgleichenden Eigenschaften was eine leichte Verarbeitung garantiert. Wie das UV-Standard Gel ist dieses Gel ein All-In-One Gel, das als haftschrift verwendet werden kann oder um den Nagel aufzubauen und es kann zu einem hohen Glanz poliert werden.



UV Standard Builder Gel Clear

5g. 104160
30g. 104130
50g. 104100



UV Standard Builder Gel White

5g. 104161
30g. 104131
50g. 104101



UV Standard Builder Gel Pink

5g. 104163
30g. 104133
50g. 104103

Sculpting Gels



Die Sculpting Gele sind wegen seiner intensiven Pigmentierung und der stärkeren Struktur perfekt, um Frenchmodellagen zu. Die Sculpting Gele haben eine tolle Pinching-Fähigkeit, und können damit die C-Kurve sehr gut halten. Das Sculpting Gel Super White ist toll um klare weiße Smile Lines zu ziehen. Das Sculpting Gel härtet in 2 Minuten aus. Sculpting Gel ist verfügbar in 2 Farben: Pink und Super White



Sculpting Gel Pink

5g. 104166
30g. 104136
50g. 104106



Sculpting Nailplate Extender Pink

30g. 104149

Standard Gels

- ✓ Niedrige Viskosität, ähnliche Konsistenz wie dünner Sirup
- ✓ Sehr hart nach der Aushärtung, nicht flexibel
- ✓ kann gepincht werden und hält seine Form
- ✓ kann auf Hochglanz poliert werden oder versiegelt mit Top Gel
- ✓ kann auf Tips verwendet werden oder um den natürlichen Nagel zu verstärken
- ✓ geeignet für normale und harte Naturnägel

Standard Builder Gels

- ✓ Durchschnittliche Viskosität, ähnliche Konsistenz wie dicker Sirup
- ✓ Mittel hart und nach dem Aushärten flexibel
- ✓ kann gepincht werden und hält seine Form
- ✓ kann auf Hochglanz poliert werden oder versiegelt mit Top Gel
- ✓ kann für alle verschiedenen Techniken auf Tips, Naturnägel und Schablone verwendet werden
- ✓ geeignet für Anfänger und Fortgeschrittene Naildesigner
- ✓ geeignet für normale und harte Naturnägel

Sculpting Gels

- ✓ Medium Viskosität, Konsistenz wie Honig
- ✓ Mittel hart und nach dem Aushärten flexibel
- ✓ kann gepincht werden und hält seine Form
- ✓ kann auf Hochglanz poliert werden oder versiegelt mit Top Gel
- ✓ Perfekte Verarbeitung auf Schablonen
- ✓ Ideal für French Maniküre Nägel
- ✓ Gut geeignet in wärmeren Klimazonen
- ✓ Geeignet für normale und harte Naturnägel

Flash Gele



Zwei verschiedene Arten: dick und dünn. Die Flash Gele sind für sehr flexible Nägel, die in einem Überzug aufgetragen werden können und das Gel ist perfekt um längere Nägel zu modellieren. Das Gel ist selbstglättend und sehr einfach zu verwenden. Die Flash-Gele können nicht zu einem Hochglanz poliert werden und müssen mit dem Top Gel versiegelt werden. 2 Minuten Aushärtungszeit verfügbar in Clear in 30gr oder 50gr



Flash Gel Clear Thin
5g. 104165
30g. 104135
50g. 104105



Flash Gel Clear Thick
5g. 104164
30g. 104134
50g. 104104

„sehr einfach zu verwenden“

Flash Gels

- ✓ Sehr hohe Viskosität, Haargel Konsistenz
- ✓ Sehr leicht und weiches Gefühl
- ✓ zieht sich selber glatt
- ✓ nach dem Aushärten flexibel
- ✓ Kann auf Tips oder Schablonen verwendet werden
- ✓ Muss mit Top Gel versiegelt werden
- ✓ Erhältlich in einer dünnen und einer dicken Version, um Ihren Ansprüchen gerecht zu werden
- ✓ Gut geeignet in wärmeren Klimazonen
- ✓ Geeignet für alle Arten Nagel vor allem aber für schwache, weiche und geschädigte Naturnägel

Sculpting Fiber Gel



Das Fiber Gel kombiniert den Glanz eines Gels, die Festigkeit von Fiberglass und die Formbarkeit des Acryls. Das Fiber Gel kann leicht gepincht werden. Mit diesem Produkt können Sie wunderschöne und dünne French-Nägel machen. Das Extender Fiber Gel ist ein einzigartiges Produkt, dass verwendet werden kann, um Nägel zu erstellen und wunderschöne Smilelines zu kreieren. Da das Sculpting Fiber Gel nach dem polieren sowieso glänzt, ist es nicht mehr notwendig das Top Gel zu verwenden. Härten Sie jede Schicht des Fiber Gel 2-3 Minuten in der Lampe aus. Verfügbar in 30 oder 50 Gramm-Tiegel.



Sculpting Fiber Gel Clear
5g. 104174
30g. 104144
50g. 104110



Sculpting Fiber Gel Pink
5g. 104176
30g. 104147
50g. 104113



Sculpting Fiber Gel White
5g. 104175
30g. 104146



Sculpting Fiber Gel Extender
5g. 104177
30g. 104148

Sculpting Fiber Gel

- ✓ Hohe Viskosität
- ✓ Sehr starke und harte Nägel
- ✓ Sehr leichtes Tragegefühl
- ✓ Kann sehr dünn verarbeitet werden
- ✓ Kann auf Tips und Schablone verwendet werden
- ✓ Ideal für alle Studiodienstleistungen, wirklich für alles geeignet



REINFORCINGPOWDER SPRAY FOR GEL & GELPOLISH



Erhältlich im 35 g Tiegel und als Spray
35g. 103401
35g. Spray 103402

Für mehr Stabilität in jedem Gel

- ✓ Superfeiner Powder
- ✓ Einfache Anwendung
- ✓ Großartig für Refill-Termine
- ✓ Kann mit allen Gelen & Gelpolishes kombiniert werden

Lass sie lachen... Die French Maniküre Gele

Magnetic bietet Ihnen verschiedene Farben und Viskositäten, um jedem Wunsch nachzukommen. Wenn Sie das richtige Gel für Ihren Gebrauch auswählen, sollten Sie zunächst entscheiden, ob Sie ein Builder Gel verwenden wollen um den Nachwuchs aufzufüllen, oder ob Sie es bevorzugen, mit einem Polishgel zu arbeiten, das als letzte Schicht unter dem Top Gel verwendet wird.

French-Maniküre Polish on Gele

Der größte Vorteil eines Polish-On Gels ist die einfache Anwendung auch während dem Auffüllen. Die Polish-On Gele werden auf dem gefeilten Nagel aufgetragen, vor der Anwendung eines Top Gels Ihrer Wahl. Alle Polish-On Gele haben die gleichen Eigenschaften.

- ✓ die Gele verleihen nur Farbe, keinen Halt
- ✓ rühren Sie die Gele vor dem Gebrauch, um die Pigmente zu verteilen
- ✓ tragen Sie das Gel immer in zwei (dünnen) Schichten auf anstatt einer dicken Schicht
- ✓ tragen Sie es auf einen Nagel auf und härten Sie es kurz an
- ✓ einfache Anwendung
- ✓ es gibt drei verschiedene Optionen

Off White color Gel

Dieses Polish-On Gel verleiht dem Nagel das natürlichste French. In 2 Schichten auftragen. 2-3 Minuten Aushärtungszeit.



Off White color gel
7ml 106271

Extreme White Gel:

Das Extreme White Gel ist das hellste White Gel von Magnetic. Es härtet in 4 Minuten aus ohne Inhibitionsschicht. Dieses White Gel kann auf Fiberglas in Kombination mit Supreme Finish verwendet werden, oder auf Gel und Acrylnägeln.



Extreme White Gel
5g 104172
30g 104142

Das Extreme White Gel ist außerdem ideal für Nail Art und Designmodellagen. Auch verfügbar in 30 Gramm-Tiegeln.



Premium Gel Brush 6
176048

Wir empfehlen Ihnen den Premium Gel Brush 6 (176048) zu verwenden, um Smilelines zu formen.

Ultra White Gel

Dieses Polish-On Gel ist etwas weicher in der Farbe als das Extreme White Gel. Versiegeln Sie das Ultra White Gel immer mit dem Top Gel. Aushärtungszeit: 2-3 Minuten, verfügbar in 15 und 30 Gramm-Tiegeln.



Ultra White Gel
5g 104173
7ml 106001
30g 104143

French-Maniküre Builder Gele

White Builder Gel

Das White Builder Gel verleiht dem Nagel eine natürliche Farbe und kann verwendet werden, um Naturnägel zu reparieren.



White builder gel
5g 104161
30g 104131
50g 104101

“Verwenden Sie den Scratchless Buffer, bevor Sie das Extreme White Gel anwenden”

Nail Plate Extenders

Magnetic bietet Ihnen die Nail Plate Extender Gele in verschiedenen Farben mit verschiedenen Effekten. Sie haben alle dieselben Eigenschaften:

- ✓ niedrige Viskosität
- ✓ Mischen Sie das Gel von Zeit zu Zeit, da die Pigmente auf den Boden des Tiegels sinken
- ✓ nicht geeignet, um Nägel zu modellieren, oder zu verlängern, der Nail Plate Extender verleiht keinen Halt oder Struktur
- ✓ Verwenden Sie immer einen Überzug aus clear oder pink Gelen um Liftings zu vermeiden
- ✓ Aushärtungszeit pro Schicht: 2 Minuten



Nail Plate Extender 5g 104171
Nail Plate Extender 7ml 104040
Nail Plate Extender 30g 104141



Sculpting Fiber Nailplate Extender 30g 104148



Sculpting Nailplate Extender 30g 104149



Jelena Relic, Internationale Magnetic
Trainerin und Magnetic Vertreter für
das Balkan-Gebiet.

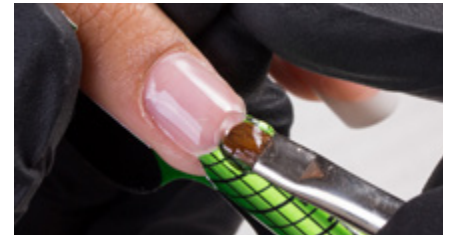
Wie man das Super White Sculpting Gel anwendet



Bereiten Sie den Nagel wie gewohnt vor. Setzen Sie die Magnetic Competition Nail Form mit einem Nail Form Support unter die freie Nagelspitze des Naturnagels an.



Wenn die Schablone korrekt angesetzt wird, erzeugt diese eine tiefe C-Curve. Dies ist besonders wichtig bei der Arbeit mit Gel.



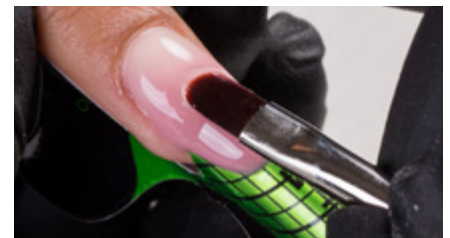
Verlängern Sie nun mit einer dünnen Schicht des Standard Builder Gel Clear die gewünschte Nagellänge und härten diese in der UV Lampe aus.



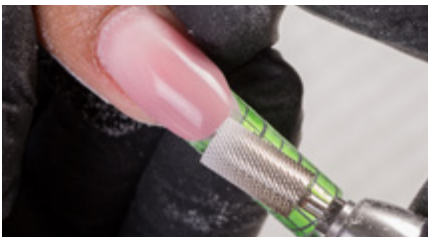
Wählen Sie das Nail Plate Extender Gel passend zum Hautton der Kundin aus und tragen Sie das Gel mit dem Click On Oval Pinsel auf. Härten Sie es für 40 Sekunden.



Jetzt pinchen Sie mit Hilfe der Pinchpinzette. Benutzen Sie die schwarze Pinchklemme, um das Produkt in Form zu halten während der Aushärtung. Härten Sie den Nagel für 2-3 Minuten aus.



Tragen Sie Sculping Gel Pink im Nagelhautbereich auf, so sieht man den Übergang zwischen dem Nailplate Extender Gel und dem Naturnagel nicht. Härten Sie es 2 min.



Entfernen Sie die Inhibitionsschicht mit Prep & Wipe. Mit dem Fräser feilen Sie nun die Smileline in Form.



Jelena korrigiert die Smileline mit dem Emery Board 100/180, damit diese gleichmäßig und perfekt wird. Entfernen Sie den Staub vom Nagel mit Prep & Wipe. Seien Sie vorsichtig mit dem Feilen an der dünnen Nagelverlängerung, damit diese nicht bricht.



Tragen Sie Fibergel White (oder jedes andere weiße Builder Gel ihrer Wahl) dünn mit einem kleineren Pinsel auf die Nagelverlängerung auf. Der Premium Gel No. 4 ist perfekt für einen präzisen Auftrag.



Sind Sie vorsichtig beim Auftrag des weißen Gels an der Smileline. Sie können einen kleinen Nail Art Pinsel für die Ecken der Smile Line benutzen. Härten Sie es für 3 Minuten aus. Tragen Sie eine 2. Schicht des weißen Gels auf und härten es 30-40 Sekunden aus.



Pinchen Sie den Nagel mit Hilfe der Gelclamp und härten es für 3 Minuten in der UV Lampe aus.



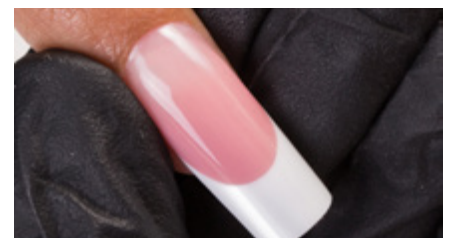
Entfernen Sie die Inhibitionsschicht mit Prep & Wipe. Feilen Sie den Nagel mit der Magnetic Feilmethode fertig. Wir benutzen hierfür: Emery board 100/180, boomerang zebra 100/180 und Flexi zebra 100/180 Mit dem Smooth Operator entfernen Sie die Kratzer. Machen Sie den Nagel staubfrei und reinigen diesen mit einer Zellette mit Nail Cleanser.



Vergewissern Sie sich, dass der Nagel komplett staubfrei ist, bevor Sie die letzte Schicht Gel auftragen.



Tragen Sie eine dünne Schicht Soak of Top Gel auf und härten es für 2 Minuten.



Endergebnis.

The Natural Look

Von Mutter Natur vorgesehen...



Es gibt nichts Schöneres als ein künstlicher Nagel, der aussieht wie ein Echter. Aus diesen 7 Natural White Gelen wählen Sie die richtige Farbe für die freie Nagelspitze (free edge) und passen Sie exakt auf den Naturnagel des Kunden an. Mit dieser Technik arbeiten Sie viel schneller und es ist keine Nachbehandlung der freien Nagelspitze nötig, da Sie „unsichtbar“ nachwächst.

Hat ihre Kundin diese natürlichen Nägel mit unseren Natural White Gelen erhalten, kann ein gebrochener Nagel schnell selbst repariert werden (durch Feilen). Es ist kein Besuch im Nagelstudio nötig.

Step by step Natural Look

Für das natürlichste Ergebnis müssen Sie die richtige Farbe aus den Natural White Gelen aussuchen. Schreiben Sie die passende Farbe auf die Kundenkarte für spätere Behandlungen. Die richtige Farbe erkennen Sie an der natürlichen freien Nagelspitze ihres Kunden. Sollte diese nicht vorhanden sein, orientieren Sie sich an dessen Zähnen oder dem Augenweiß. Dies entspricht dem Weiß der freien Nagelspitze (free edge) des Kunden.

Schritt 1.



Wählen Sie die richtige Farbe aus den Natural White Gelen. Sie sollte exakt an die freie Nagelspitze des Kunden angepasst werden. Am besten wählen Sie die Farbe unter Tageslicht oder unter einer angepassten entsprechenden Tischlampe. Wird die Farbe nicht genau gewählt, wird es keine perfekte Anpassung geben.

Schritt 3.



Setzen Sie nun die Schablone und stellen Sie sicher, dass sie gut an dem Naturnagel sitzt, um spätere Brüche zu vermeiden. Tragen Sie nun eine dünne Schicht Fibergel Base für Natural Nails (104301) auf den Naturnagel. NICHT AUSHÄRTEN !

Schritt 2.



Mit dem Pro Pusher schieben Sie vorsichtig die Nagelhaut zurück und entfernen das Pterygium. Zurückgebliebenes Pterygium wird Liftings der künstlichen Modellage verursachen. Mit einer 240 Grit Feile mattieren Sie nun den Nagel bis er nicht mehr glänzt.

Sind die Nägel sehr dünn und brüchig lassen Sie diesen Schritt aus und säubern den Nagel mit Prep & Wipe. Tragen Sie eine dünne Schicht von unserem Seal & Protect Solution (130007) über den gesamten Nagel auf und härten es 2 Minuten unter UV – Licht oder 1.5 Minuten in der Twinlight aus. Entfernen Sie überschüssiges Seal & Protect Solution mit einer trockenen Zellette. Nun glänzt die Oberfläche des Nagels. Seal & Protect Solution verbessert die Anhaftung und den Gesamtzustand eines kaputten Naturnagels.

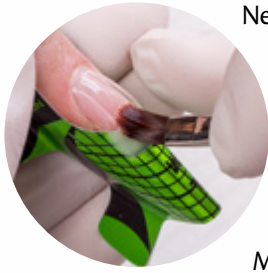
Schritt 4 .



Nehmen Sie nun das von Ihnen gewählte und passende Natural White Gel, platzieren Sie den Pinsel mit der sauberen Seite auf der Schablone und rollen das Gel vom Pinsel auf die Schablone. Schieben Sie das Gel gegen die freie Nagelzone und korrigieren die Form der freien Nagelzone. Das Basegel und das Natural White Gel kann so ineinander fließen und sich zu einem natürlichen Übergang verbinden. Das ermöglicht ein unsichtbares Rauswachsen. Härten Sie unter UV Licht 2 Minuten, in der Twinlight für 1.5 Minuten.



Schritt 5.



Nehmen sie ein Buildergel Ihrer Wahl und tragen eine dünne Schicht über den gesamten Nagel auf. Diese Schicht wird NICHT ausgehärtet. Nehmen Sie eine kleine „Kugel“ Buildergel und setzen diese am Stresspunkt des Nagels ab.

Modellieren Sie eine natürliche C-Kurve von dem Nagelhautbereich zum freien Nagelende und stellen sicher, dass der Stresspunkt genügend ausmodelliert wurde.

Schritt 6.



Um die Modellage etwas fester zu gestalten, können Sie VOR dem Aushärten etwas Reinforcing Powder (103402) auf den Nagel sprühen. Härten Sie 2 Minuten unter UV – Licht oder 1.5 Minuten in der Twinlight. Tragen Sie eine Buildergel Clear Schicht auf und härten diese aus.

Entfernen Sie die Inhibitionsschicht mit Prep & Wipe.

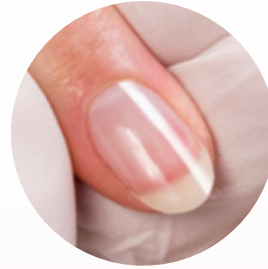
Schritt 7.



Entfernen Sie die Schablone und feilen den Nagel mit dem Emery Board in die gewünschte Form. Die Oberfläche des Nagels wird mit einer 180 Grit – Hygieneifeile befeilt.

Nehmen Sie nun den White Block um Kratzer aus der Oberfläche zu entfernen. Dies erreichen Sie mit kreisenden Bewegungen. Mit dem Diamant Buffer und dem Ultimate Shiner polieren Sie den Nagel auf Hochglanz. Werden die Nägel als Basis für eine Gelpolish Behandlung genutzt, ist es nicht erforderlich Sie auf Hochglanz zu polieren.

Schritt 8.



Das Ergebnis wird sein, dass diese Nägel nicht vom Kunstnagel zu unterscheiden sind. Der perfekte künstliche Nagel.

Hat ihr Kunde diese Behandlung erhalten und bricht sich einen Nagel, ist es mit dieser Technik möglich, ihn unsichtbar zu reparieren. Aufgrund dessen, dass das Natural White Gel exakt die gleiche Farbe des Naturnagels hat, sieht man keinen Unterschied zum freien Nagelende.



Tip: Um ein noch natürlicheres Ergebnis zu erzielen, versiegeln Sie die Modellage mit einem Matt Top Gel anstatt auf Hochglanz zu polieren.

Fiber Gel

ein komplettes System!



Die Fiber Gele haben dieselben Eigenschaften:

- ✓ Der Klarheit von Gel
- ✓ Die Verarbeitung von Acryl
- ✓ Die Härte von Fiberglas

Mit den Fiber Gels können Sie dünne und haltbare Nägel mit einer tief gepinchten C-Kurve erstellen. Mit den neuen Farben können Sie wirklich die besten und härtesten French-Nägel machen!

Das pinke Fiber Gel hat einen weichen, pinken Ton, mit dem man jedes Nagelbett füllen kann und es verleiht einen gesunden Glanz. Die Fiber-Partikel des Gels laufen während der Arbeit nicht auseinander, sondern ziehen Sie glatt und hart. Die Hitzeentwicklung während der Aushärtung bleibt minimal und der Halt ist großartig.

Das weiße Fiber Gel hat eine cremige, weiße Farbe für eine natürlich aussehende French Maniküre. Das Gel ist hell und stabil. Daher wird es während dem Tragen nicht gelblich. Wegen seiner speziellen Struktur kann das weiße Fiber Gel direkt auf die Nagelschablone oder das Tip aufgetragen werden.

Das Extender Fiber Gel ist die ideale Wahl für jeden Kunden mit einem weniger attraktiven Nagelbett. Denn dieses Extender Fiber Gel ist ein Gel, mit dem Sie sofort den Bogen der Nagelbettverlängerung aufbauen können. Das ermöglicht Ihnen schnelle, perfekte Ergebnisse. Verwenden Sie vor dem Extender Gel immer eine dünne Schicht von clear oder pinken Fiber Gel für einen optimalen Halt, weil wegen der großen Anzahl von Pigmenten ansonsten Liftings auftreten können.

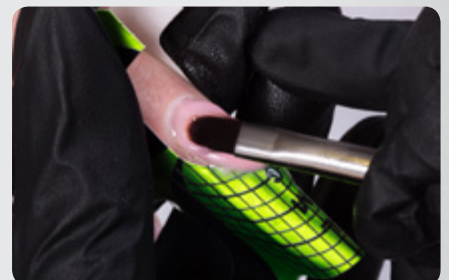
Magnetic Fiber Gel passt zu jedem Nageltyp und zu jeder Anforderung des Kunden. Nur für sehr weiche Nägel empfehlen wir den Gebrauch von einem flexiblen Gel, so wie den Ultra Builder oder Flash Gels. Das Fiber Gel härtet in 2 Minuten pro Schicht und die Nägel können extrem dünn modelliert werden, ohne zu brechen oder zu reißen. Neben dem Studiogebrauch ist das Fiber Gel großartig für Naildesigner, die an Wettbewerben teilnehmen und für Kunden, dessen Hände oft dem Wasser ausgesetzt sind, zum Beispiel wenn man im Gastronomiebereich arbeitet.



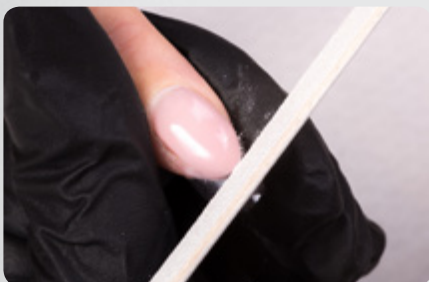
Bereiten Sie den Nagel wie gewöhnlich vor und platzieren Sie die Schablone. Tragen Sie eine Haftungsschicht über die Verlängerungskante auf, indem Sie das Fiber Gel Clear und den Premium Gel Brush Oval verwenden. Härten Sie diese Schicht 2 Minuten.



Verwenden Sie das Extender Fiber Gel um das Nagelbett zu verlängern. Ziehen Sie das Extender Fiber Gel zum Bereich der Nagelhaut. Härten Sie jede Schicht für 2 Minuten.



Erstellen Sie die Nagelplatte, indem Sie das Pink Fiber Gel verwenden und härten Sie es für 2 Minuten aus. Entfernen Sie die Inhibitionsschicht mit Finishing Wipe.



Entfernen Sie vorsichtig die Schablone und feilen Sie die Smile Line scharf mit einem Emery Board 100/180. Entfernen Sie den Staub vom Nagel und reinigen Sie den Nagel mit dem Nail Cleanser. Tragen Sie den Gelpolish Bond auf die Verlängerung für einen besseren Halt des weißen Fiber Gels auf.



Verwenden Sie 2 Schichten des White Fiber Gels auf der freien Spitze und härten Sie jede Schicht für 2 Minuten. Entfernen Sie die Inhibitionsschicht mit dem Finishing Wipe.



Feilen Sie den Nagel mit einem Emery Board 100/180 und der Wechselfeile mit 180grit. Versiegeln Sie den Nagel mit Top Gel.

Magnetic Farbgele

Die Magnetic Farbgele bieten dem Nageldesigner viele Möglichkeiten. Diese reichen von einem einfachen Farbüberzug zu einem aufwendigen Design und Nail Art. Magnetic Farbgele sind die erste Wahl! Die dünne Viskosität und die tief pigmentierten Farbgele härten in 2 Minuten aus. Wenn man sich entscheidet, mehr Farbe zu verwenden, empfehlen wir das Farbgel in zwei dünnen Schichten aufzutragen und zu härten, da es sonst nicht durchhärtet. Die Farbgele sind einfarbig, mit Metallic-Effekt und Glitzer-Effekt erhältlich.

One Coat Farbgel

Die neue Generation: One Coat Farbgele decken beim ersten Auftrag. Die professionelle Antwort auf den Gelpolish Hype. Diese One Coat Farbgele sind geeignet für Nail Art, einem Fullcover-Überzug oder in Kombination mit der Gel Transfer Folie.

Gel Transfer Folie

Die Gel Transfer Folie gibt es in verschiedenen Ausführungen, in matten oder metallic Farben. Dieses Nail-Art-Produkt bietet Ihnen endlose Möglichkeiten zu experimentieren!

Gel Paste

Hochpigmentiertes Gel für Nail Art. Ideal für Fading und Relief. 7.5ml (106800)



“ Wenn Sie Farbgel verwenden, ist es zu empfehlen, dafür einen extra Pinsel zu benutzen um eine Verfärbung Ihres Modellagegels zu verhindern ”

Besuchen Sie unsere Website für einen kompletten Überblick unserer Produkte.

Lass es glänzen... Magnetic Top Gele

Magnetic bietet Ihnen verschiedene Top Gele, die in flexible Top Gele und nicht-flexible Top Gele unterschieden werden. Die Wahl des Top Gels ist abhängig von dem Produkt darunter. Desto flexibler der Gel-Nagel ist, umso flexibler muss das Top Gel sein. Alle Magnetic Top Gele geben dem Nagel einen tollen Glanz und schützen ihn vor Lösungsmitteln und Chemikalien. Wichtig ist es, dass man weiß, welches Top Gel Liftings und Brüche des Nagels vermeidet.

Ultra Top Gel

Dieses Top Gel ist das flexibelste Top Gel der Produktreihe und hat die meisten verschiedenen Verwendungen. Das Ultra Top Gel kann über einen Nagellack verwendet werden oder zur Versiegelung der verschiedenen Elemente von Nail Art. Es ist wichtig, dass das Ultra Top Gel als dünne Schicht über dem Nagel angewendet wird, um einen Schwund zu vermeiden. Das Ultra Top Gel muss 4 Minuten ausgehärtet werden.

“Wenn Sie feststellen, dass die Oberfläche des Ultra Top Gels glanzlos ist, ist es ein erstes Anzeichen, dass Sie die UV-Röhren der Lampe austauschen müssen.“

“Es ist wichtig, dass das Ultra Top Gel als dünne Schicht aufgetragen wird, um eine Schrumpfung des Gels zu vermeiden”



Ultra Top Gel
5g. 104168
30g. 104138
50g. 104107

Soak Off Top Gel



Dieses Top Gel kann mit Aceton abgelöst werden. Es ist mittelflexibel und somit auf jedem unserer herkömmlichen Gele anwendbar. Der größte Vorteil ist, dass das Top Gel in einer Nagellack-Flasche mit Pinsel geliefert wird.

Soak Off Top Gel
15ml. 105002

“Toller UV-Filter, um Ihre Farbgele-Anwendung zu stabilisieren”

Magnetic Matt Top Gel



Kreieren Sie einen trendigen Look mit einer Kombination von Supreme Finish für Kontraste zwischen Matt und Glänzend. Kann über Gel, Gelpolish, Acryl und Nail Art verwendet werden.

Magnetic Matt Top Gel
15 gr. 104021

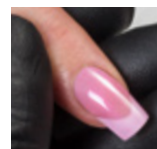
“Der höchste Glanz mit dem einfachsten Auftrag... Supreme Finish bietet alles”

Supreme Finish

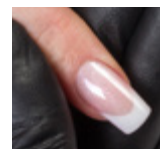


Der höchste Glanz mit der einfachsten Anwendung. Supreme Finish bietet alles. Es härtet in 2 Minuten zu einem tollen Hochglanz ohne Inhibitionsschicht. Es kann auf Gel, Acryl und Fiberglas verwendet werden, jedoch nicht auf dem Naturnagel um Liftings zu vermeiden. Das Supreme Finish ist ein sehr hartes Top Gel, das sehr widerstandsfähig gegen Kratzer ist und ist nicht flexibel.

Supreme Finish Clear
15ml. 104008



Supreme Finish Pearl Pink
15ml. 104150



Supreme Finish Diamond Dust 15ml. 104151

Flex & Shine Supreme Finish



Dieses Top Gel in der Pinselflasche ist mit UV-Schutz und härtet ohne Inhibitionsschicht aus.

Ideal zum Versiegeln von Gel, Nailart, Gelpolish, Farbgele und Acryl

Supreme Finish Flex & Shine
104153

Ultra Top Gel

- ✓ Mittelviskos
- ✓ Sehr flexibel
- ✓ Großartige Anhaftung am Naturnagel
- ✓ Empfohlen zur Versiegelung von Gelnägeln
- ✓ Kann auch zur Versiegelung von Nailart verwendet werden
- ✓ Top Gel dünn auftragen, damit es nicht schrumpft
- ✓ 4min Aushärtezeit

Soak-Off Top Gel

- ✓ Niedrige Viskosität
- ✓ Sehr flexibel

- ✓ Sehr dünner Auftrag
- ✓ Kann zur Versiegelung auf jedem Gel verwendet werden
- ✓ Einfacher Auftrag aus der Flasche
- ✓ Ablösbar mit Aceton
- ✓ mit UV-Schutz
- ✓ Schöner Glanz

Supreme Finish

- ✓ Sehr niedrige Viskosität
- ✓ Sehr hart nach der Aushärtung
- ✓ Kann zur Versiegelung von Acrylnägeln und harten Gelen benutzt werden

- ✓ Kann nicht zur Versiegelung von flexiblen Gelen benutzt werden
- ✓ Keine Inhibitionsschicht
- ✓ keine Inhibitionsschicht
- ✓ mit UV-Schutz
- ✓ Super Hochglanz ohne zu cleanern

Magnetic Matt Top Gel

- ✓ Niedrige Viskosität
- ✓ Sehr flexibel
- ✓ Trendiger Matt-Effekt
- ✓ Am besten in 2 dünnen Schichten auftragen für ein lang anhaltendes Ergebnis
- ✓ Kann zur Versiegelung von Gel, Gelpolish, Farbgele und Acryl verwendet werden.

“Happiness. Simple as a glass of
chocolate or tortuous as the heart.
Bitter. Sweet. Alive.”

Chocolat



Magnetic Gelpolish

Magnetic zeigt die nächste Revolution der professionellen Nagelprodukten: Gelpolish. Die einfache Anwendung und das langanhaltende Endergebnis revolutioniert die Branche und setzt sich beim Kunden durch. Das dünne Gelpolish muss für eine vollständige Deckung in zwei Schichten aufgetragen werden. Ob auf dem Naturnagel, auf dem Acrynagel oder auf Gelnägeln- eine sehr vielfältige Anwendung.



Gelpolish Partners

“ Wenn Sie den Gelpolish auf Kunstnägeln anwenden, sollte man den Gelpolish Bond nach dem Auffüllen der Nageloberfläche auftragen, nicht den Base & Top Coat. Die säurefreie Formel beschädigt den Naturnagel und die umliegende Haut nicht. ”



Natasja Hoveling
MNA Ausbilder

Step by Step Gelpolish

Magnetic Gelpolish bietet einen einfachen Weg, um Ihren Umsatz in Ihrem Studio zu steigern



Tragen Sie eine der beiden Farben wahllos auf. Dann tragen Sie die zweite Farbe auf die unbemalte Fläche auf. Dann mischen Sie die beiden Farben und härten den Nagel für 2 Minuten in der UV Lampe. Wiederholen Sie diese Schritte und härten den Nagel nochmals für 2 Minuten aus. Malen Sie mit dem Vrush Pinsel und Extreme White Gel dünne Streifen und setzen Sie mit dem Dotting Tool einige Punkte. Härten Sie den Nagel wieder für 2 Minuten. Setzen Sie mit dem Stripe It Hologram zwischen die weißen Linien Akzente und lassen Sie das Ganze trocknen. Nun können Sie den Nagel mit Top Gel versiegeln. Härten Sie das ganze 4 Minuten aus und nehmen Sie die Inhibitionsschicht mit Finishing Wipe ab.

Produkte: Orange Meltdown 103068, Pink Explosion 103069, Extreme White gel 104142, Top gel 104138
Stripe it Hologram 116002, Vrush Brush 211077, Dotting Tool 176017



Kreieren Sie den Hintergrund mit Ballroom Black und lassen es für 2 Minuten in der UV Lampe härten. Tragen Sie eine zweite Schicht auf, NICHT härten. Platzieren Sie mit dem Dotting Tool einen großen Tropfen des Extreme White Gels in die Mitte des Nagels. Ziehen Sie mit dem Vrush Pinsel feine Linien von der Mitte nach aussen. Härten Sie den Nagel für 2 bis 3 Minuten in der UV Lampe aus. Versiegeln Sie den Nagel mit Top Gel. Kleben Sie einen blauen Straßstein in die Mitte des Sterns. Kleben Sie durchsichtige, kleine Straßsteinchen rundherum.

Produkte: Ballroom Black 103010, Extreme white gel 104142, Top gel 104138, blue rhinestones
Round Clear Small 117500, Vrush Brush 211077, Dotting tool 176017



Tragen Sie 2 bis 3 Schichten von Summer Coral auf und lassen jede Schicht für 2 Minuten in der UV Lampe aushärten. Geben Sie einige Tropfen von Basic Black auf ein Papier der Papierpalette. Malen Sie mit dem Vrush Pinsel die Blätterkonturen. Beginnen Sie mit dem Blatt in der Mitte. Härten Sie das für 10 Sekunden aus. Setzen Sie einen Tropfen mit Fizzy Lemonade in jedes Blatt und malen die Blätter mit dem Detailer Pinsel aus und lassen es wieder für 10 Sekunden aushärten. Setzen Sie mit Fizzy Lemonade Highlights auf die Konturen und lassen es wieder für 10 Sekunden aushärten. Malen Sie mit dem Vrush Pinsel und Basic Black Adern in die Blätter. Mit dem Dottingtool und Basic Black werden in die Mitte und neben den Blättern einige Punkte gesetzt. Härten Sie den Nagel für 10 Sekunden aus. Nun werden noch Punkte mit Fizzy Lemonade in den Blütenkopf gesetzt und 2 Minuten ausgehärtet. Versiegeln Sie den Nagel mit Top Gel.

Produkte: Summer Coral 103083, Fizzy Lemonade 103082, Basic Black 103026, Dotting Tool 176017,
Vrush Brush 211077, Paper Pallet 117039, Top gel 104138, Detailer

ACRYLICS





Acrylics

Die Magnetic Acryl-Systeme wurden entwickelt, um beste Flexibilität und Struktur im fertig modellierten Nagel zu gewährleisten. Das ermöglicht dem Kunden ein komfortables Tragen und vermeidet einen Bruch oder eine Mikro-Splitterung. Wenn man die Systeme mischt, können sie die perfekte Produkt-Kombination erzielen, von langsam bis schnell trocknend, und von weich zu sehr hart- alles ist möglich. Entwickelt von verschiedenen Naildesignern und getestet in Studios in ganz Europa, bietet das Acryl-System endlose Möglichkeiten.

Die Magnetic Acryl-Systeme haben ein regulierbares Mischverhältnis, als allgemeine Regel gilt: 2:1 Verhältnis wird bevorzugt, aber die molekulare Struktur wurde so entwickelt, dass man es in einer nasserem oder trockenerem Konsistenz verwenden kann, ohne dass man die Qualität der Modellage gefährdet. Das hilft den Nageldesignern in wärmeren oder kälteren Klimas.

Die Acryl-Systeme werden ständig weiterentwickelt und verbessert. Das macht das Magnetic Acryl System zum absoluten Top-Produkt in der Nagelindustrie!

Probe-Tiegel

Alle Gele und Acryle sind in kleinen 5 Gramm-Tiegel für Testzwecke erhältlich. Für Zuhause oder in Ihrem Studio.



MAGNETIC



PRESTIGE

ACRYLICS BY MAGNETIC

DAS **ACRYL-**
SYSTEM, DAS DU
KONTROLLIERST UND
DEINEN WÜNSCHEN
ENTSPRICHT!



PRESTIGE...
DIE EINFACHSTE
VERARBEITUNG

PRESTIGE...
INTENSIVER HALT!

PRESTIGE...
TOTALE PRODUKTKONTROLLE

PRESTIGE...
NATÜRLICHE
NÄGEL



Prestige: Acryle mit Einstellung!

Das Prestige Acryl-System wurde für Nageldesigner entwickelt, die volle Kontrolle und künstlerische Freiheit verlangen. Die revolutionäre, chemische Formel ermöglicht eine kontrollierte Verarbeitung und einen Aushärtungsprozess für ein natürlich flexibles Endergebnis. Prestige Acryle wurden von ausgewählten Naildesignern getestet und die Zusammensetzungen werden stets verbessert. Daher regeln sie die Nachfrage der Naildesigner weltweit und machen das Prestige zu einem Acryl-System, das von vielen bekannten Naildesignern verwendet wird.

Liquids



Prestige acrylic Liquid
30ml 114154



Prestige acrylic liquid:
100 ml 114161



Prestige acrylic liquid:
200 ml 114130



Prestige Pumpflasche:
960 ml 114129

Prestige Acryle bieten dem Naildesigner einmalige Vorteile:

Bester Halt

- ✓ Hochentwickelte Bestandteile verbessern die Haftung drastisch, ähnlich wie bei einer Keratin-Haftung.

Glasklare Reinheit

- ✓ Die verschiedenen Polymerpartikel formen eine geschlossene, vernetzte Struktur ohne Luftbläschen und ohne sichtbare Pigmentpartikel.

Natürliche Flexibilität

- ✓ Weichmacher optimieren die Belastbarkeit und kreieren dünne, haltbare Nägel, die auch bei Kontakt mit Chemikalien keinen Schaden nehmen.

Beispiellose Farbstabilität ohne zu vergilben

- ✓ Pre-Pigmentierte Polymere verbessern die Farbe drastisch

Kontrollierter Aushärtungsprozess

- ✓ Lösungsmittel reagieren auf die Polymere und verlängern die Aushärtezeit was dem Naildesigner mehr Arbeitszeit ermöglicht.

Gleichbleibende Qualität

- ✓ Getestet in verschiedenen Gebieten von Europa, um optimale Verarbeitung zu gewährleisten

Wenig Geruch

- ✓ Spezialisierte Monomere vermeiden zu viel Evaporation und Gerüche

Prestige: Acryl Powder

Alle Prestige Powder werden so entwickelt, um dem Naildesigner einen kontrollierten Aushärtungsprozess zu gewährleisten. Das Produkt kann solange modelliert werden, bis der Pinsel aus dem Produktbällchen angehoben wird, was für die optimalen Arbeitsbedingungen für den Naildesigner sorgt, egal ob Anfänger oder Profi. Wir bieten eine große Auswahl an Farben für spezifische Anwendungstypen an. Die Prestige Powder härten ohne Bläschen aus und bieten eine glasähnliche Transparenz. Die resultierenden Nägel sind sehr flexibel und machen die Prestige Acryle zu den haltbarsten der Industrie.

Prestige Powder Crystal Clear

Der Acrylpowder gibt dem Wort „Transparenz“ eine neue Dimension. Die pure Polymertechnologie und die diversen Polymerpartikel gewähren eine geschlossene, vernetzte Struktur, die alle Luftbläschen verhindert. Die Flexibilität wurde drastisch verbessert.



5g 114193
35g 114167
70g 114180
350g 114141

Prestige Powder Opaque Pink

Es war nie einfacher Fehler und Mängel zu kaschieren! Das Prestige Powder Opaque Pink deckt teilweise und bietet einen tollen Halt. Das Opaque Pink eignet sich bestens für die Ein-Bällchen-Methode



5g 114198
35g 114169
70g 114182
350g 114143

Prestige Powder Extra White

Das weiße Powder, das Glanz ausstrahlt. Das Prestige Powder Extra White ist hoch pigmentiert für eine dramatische French-Maniküre, sogar wenn man die Modellage so dünn wie Papier arbeitet. Eine lange Formphase hilft, um eine perfekte C-Curve zu erstellen.



5g 114200
35g 114171
70g 114184
350g 114145

Prestige Powder Blush Pink

Das ideale Powder, um der Naturnagelplatte eine Tönung zu geben. Das Prestige Powder Blush Pink ist pre-pigmentiert, um eine solche Färbung zu gewährleisten. Die Weichmacher gewährleisten eine hohe Flexibilität.



5g 114197
35g 114168
70g 114181
350g 114142

Prestige Powder Natural White

Ein teilweise durchsichtiges Weiß für die natürliche French-Maniküre konzipiert wurde. Das Prestige Powder Natural White ist eine weichere Farbe extra für einen Kunden, der den dramatischen French-Look nicht will. Auch für „Babyboomer-Look“ geeignet.



5g 114199
35g 114170
70g 114183
350g 114144

Prestige Natural Pink

Ein sehr helles und natürliches Pink für einen Kunden, der den natürlichen Look bevorzugt.



5g 114192
35g 114166
70g 114179
350g 114126

Die reine Polymertechnologie ist kombiniert mit Smartpolymeren und reduziert jegliche Probleme, die ein Naildesigner möglicherweise hat.

- ✓ Reine Polymertechnologie
- ✓ Smartpolymere
- ✓ Keine Luftblasen
- ✓ Optische Verstärkung und Farbstabilität
- ✓ Revolutionäre Molekularstruktur
- ✓ Weichmacher
- ✓ Lösemittelbeständig
- ✓ toller Halt
- ✓ Alle Prestige Powder sind erhältlich in 35 gr, 70 gr. und 350 gr. Tiegel
- ✓ Hohe Molekularstruktur verbessert die Flexibilität und Widerstandsfähigkeit
- ✓ Kontrollierter Aushärtungsprozess
- ✓ Verschiedene Polymerpartikel gewährleisten eine kompakte Struktur
- ✓ Kräftige Farben
- ✓ Keine Schattenbildung
- ✓ Fördern die Flexibilität und Haltbarkeit der Modellage
- ✓ Vermeiden Brüche der Modellage
- ✓ Weiterentwickelte Haftungsmittel fördern gute Hafteigenschaften ähnlich wie bei einer Keratin-Haftung

Prestige Camouflage Powder

Die Make-Up Powder, um die Naturnagelplatte zu verstärken. Diese Powder bieten den Kunden endlose Möglichkeiten, ob er abgeissene Nägel oder kaputte Nägel hat, oder ob er einfach nur eine längere Nagelplatte möchte.

Die verschiedenen Farben wurden entwickelt, um dem Hautton des Kunden zu entsprechen. Wir empfehlen Ihnen diese Powder trockener zu verwenden, um die Deckkraft zu garantieren.

Prestige Powder Camouflage Warm Pink

Diese Farbe entspricht dem dunkleren Hautton. Die Pigmente sind fein vermischt, um Verfärbungen zu vermeiden.



5g 114202
35g 114173
70g 114186
350g 114149

Prestige Powder Camouflage Cool Pink

Diese Farbe entspricht den meisten Hauttönen und kann als neutrale Farbe gesehen werden.



5g 114204
35g 114175
70g 114188
350g 114156

Prestige Powder Camouflage Pink

Diese Farbe entspricht dem pinkeren Hautton. Die Pigmente sind fein vermischt, um Verfärbungen zu vermeiden.



5g 114201
35g 114172
70g 114185
350g 114147

Prestige Powder Camouflage Hot Pink

Diese Farbe entspricht den helleren Hauttönen. Hot Pink ist teilweise durchsichtig, was für Baby-Boomer Nägel geeignet ist.



5g 114203
35g 114174
70g 114187
350g 114148



Acrylic Blue Liquid

Blue Liquid:

Die Naildesigner wählen das Blue Liquid um ein schnelleres Aushärten des Produkts zu erreichen. Die Vielseitigkeit des Blue Liquid ist endlos. Wenn Sie es mit den Color Powdern verwenden oder den Pro-Formula Farbkollektionen verbessert das Blue Liquid die Verarbeitbarkeit und die Möglichkeiten drastisch.



Blue Liquid
100ml 114050



Blue Liquid
200ml 114060



Blue Liquid
960ml 114061

“ Versuchen Sie das Blue Liquid mit den Prestige Powdern zu verarbeiten, um den Aushärtungsprozess des Produkts zu beschleunigen und Ihr Acrylsystem auf Ihre Bedürfnisse anzupassen. ”

Primer

Der Soft Bond Primer gewährleistet eine Halt auf allen Oberflächen, ob Natur- oder Kunstnagel. Dieser säurefreie Primer sollte als dünne Schicht auf die gesamte Nageloberfläche aufgetragen werden. Der Soft Bond Primer trocknet nicht komplett, aber bleibt etwas klebrig. Die einzigartige Formel haftet an den Proteinen des Naturnagels für den am stärksten widerstandsfähigen Halt.




Soft Bond Primer
15ml 130011

Tip: Härten Sie den Primer 1 Minute in der UV Lampe, um die Haftung zu verbessern

Vorteile

- ✓ Starker Halt
- ✓ UV-widerstandsfähig
- ✓ Schnelleres An- und Aushärten
- ✓ Ausgeglichene und bewährte Molekülstruktur
- ✓ Kann mit jeder Art von Acryl Powder verwendet werden



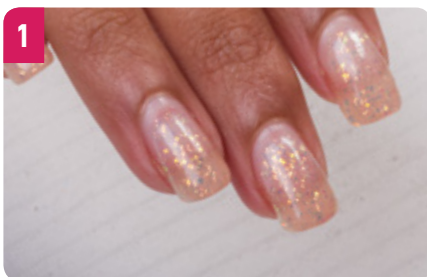
“I think of my piano in its ocean
grave, and sometimes of myself
floating above it”

The Piano



Step by Step French Manicure

Die hochtalentierte Tanja Makarova aus der Ukraine ist eine der besten Trainerinnen von Natalia Yakubchuk. Sie arbeitet als Naildesigner seit mehr als 8 Jahren und seit einigen Jahren ist sie Trainerin. Tanja wurde von der weltberühmten Natalia Yakubchuk trainiert und ihre Spezialität ist die French-Maniküre. Tanja beherrscht den Prozess und kann jedem zeigen, dass eine perfekte French-Maniküre nicht schwer sein muss. Außerdem ist sie ein Star im Auffüllen und der Rebalancierung jedes Nageltyps.



1 Wenn man diese Nägel ansieht, würden sich die meisten Naildesigner entscheiden, die Modellage zu entfernen und ein neues Set aufzutragen. Jedoch dauert die Entfernung eines ganzen Setes sehr lange und es ist nicht gut für die Beschaffenheit des Nagels. Tanja zeigt Ihnen, dass es nicht notwendig ist, den Nagel komplett zu entfernen, um ein perfektes Endergebnis zu erzielen.



2 Feilen Sie die alte Produktschicht unter Verwendung des Large Barrel Carbide Bits Coarse. Dieser Aufsatz entfernt die alte Produktschicht schnell.



3 Vergewissern Sie sich dass eine dünne Produktschicht auf dem Nagel verbleibt. Das ist besser für die Beschaffenheit des Nagels. Entfernen sie das Eponychium, indem sie den Prep Aufsatz verwenden und hiermit auch die Seitenwände des Nagels bearbeiten.



4 Um das Nagelbett zu verlängern, verwenden Sie eine der Farben der Sparkling Nudes Colour Acrylic Collection.



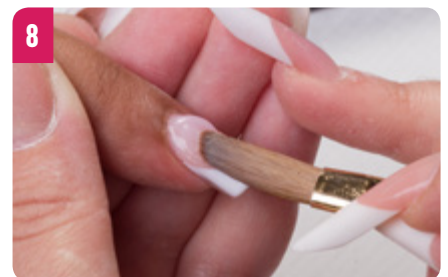
5 Erstellen Sie eine natürlich Smile-Line.



6 Verwenden Sie Prestige Extra White für die freie Nagelkante.



7 Die freie Nagelspitze wird durch sanftes Drücken und Glätten des Produkts erzielt.



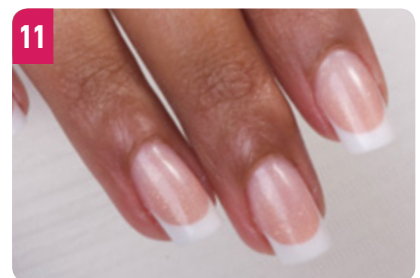
8 Stellen Sie den Nagel mit einer Schicht des Prestige Crystal Clear fertig.




9 Feilen Sie den Nagel in Form. Verwenden Sie die Feilmethode der Magnetic Nail Academy.



10 Versiegeln Sie den Nagel mit dem Supreme Finish für ein glänzendes Endergebnis und lassen Sie ihn in der UV-Lampe aushärten.



11 Das Ergebnis sind perfekt aussehende Salonnägel, die in sehr kurzer Zeit erstellt wurden.



“When you love someone, you
love all of them...you gotta love
everything about them”

Valentine's day

Magnetic UV Acrylics

Liquids

Ultimate+ UV Acrylics

Ultimate+ UV bieten das Beste aus zwei Welten, die Verarbeitbarkeit der Acryle und der Aushärtungsprozess des Gels. Dies ermöglicht es, den Nagel zu einem perfekten Endergebnis zu modellieren, Fehler zu korrigieren und die Modellage zu verfeinern.

“Es ist wichtig, dass man in einem trockenen Mischungsverhältnis arbeitet, wenn man UV-Acryle verwendet. Arbeitet man zu nass, entstehen Probleme”



Liquid Ultimate+
100ml 114000

Liquid Ultimate+
200ml 114010

“Ultimate+ Liquid ist das dünnste Gel. Wenn der Kunde an der Nagelhaut Liftings hat, säubern Sie den Nagel und verwenden Sie das Ultimate+ Liquid um das Lifting mit der Nagelplatte zu verbinden.”

Powders

Diese Powder wurden spezielle für die Aushärtung unter UV entwickelt. Es sind sehr feine Powder mit intensiven Farben.

Prestige UV Clear

Crystal Clear UV Powder, geeignet für alle Anwendungen.



5g 114194
35g 114177
70g 114190

Prestige UV Pink

Eine leichte pinkfarbene Tönung, die dem Hautton des Kunden entspricht.



5g 114195
35g 114178
70g 114191

Prestige UV White

Ein kräftiges Weiß für dramatische Smile Lines



5g 114196
35g 114176
70g 114189

Die Vorteile des Ultimate+ UV Acryle

- ✓ Absolut geruchsfrei
- ✓ Toller Halt
- ✓ Einfache Anwendung
- ✓ Leicht zu entfernen mit Aceton
- ✓ Starke und haltbare Nägel
- ✓ UV-Schutz
- ✓ Kann auf Tips und Schablonen verwendet werden
- ✓ Die perfekte Wahl wenn man als Naildesigner noch am Anfang der Karriere steht.
- ✓ Aufbewahren in kühlen und dunklen Raum, um das Aushärten des Produktes zu vermeiden
- ✓ Kann mit den meisten Farbpowdern verwendet werden
- ✓ Kann gepincht werden, um eine ausgeprägte C-Curve zu erstellen
- ✓ Ultimate+ kann mit den Prestige Camouflage Powdern verwendet werden
- ✓ Aushärtungszeit: 2 Minuten für UV Pink und Clear, für UV White empfehlen wir 3 Minuten
- ✓ Verfügbar in den traditionellen French Farben, UV White, UV Clear und UV Pink



Bereiten Sie den Nagel wie gewohnt vor und mattieren Sie ihn. Verwenden Sie den Nail Cleanser, um sauberen Halt des Produktes zu gewährleisten. Befestigen Sie die Competition Nagelschablone.



Verwenden Sie das Ultimate+ sehr trocken, in einem 1:1 Verhältnis. Sie werden trockene Powder-Partikel auf dem Produktbällchen sehen; das ist das richtige Verhältnis.



Verwenden Sie das Camouflage Cool Powder, um die Nagelplatte zu verlängern und die Smile Line zu formen. Härten Sie für 1 Minute in der UV-Lampe aus.



Pinchen Sie die gewünschte C-Curve am Nagel. Verwenden Sie dazu Gel-Klemmen und härten Sie das Produkt für komplette 2 Minuten aus.



Tragen Sie das UV Powder White auf die Schablone auf und härten Sie es für 3 Minuten aus.



Verwenden Sie das UV Powder Clear, um einen glatten Übergang zwischen dem Nagelbett und der freien Kante zu erreichen. Härten Sie es für 2 Minuten aus.



Wenn die UV-Acryle komplett ausgehärtet sind, entsteht eine dünne Inhibitionsschicht auf der Oberfläche des Nagels. Diese sollte abgefeilt werden. Das ist unangehärtetes restliches Produkt. Feilen Sie die Nägel nach der Magnetic File Methode.



Versiegeln Sie die Nägel mit Supreme Finish und härten Sie diese für 2 Minuten in der UV Lampe aus. Wenn Sie möchten, können Sie die Nägel auch mit Top Gel versiegeln, jedoch muss man die Nägel dann 4 Minuten in der UV Lampe aushärten.

Das Endergebnis ist eine schöne French-Modellage



“UV Acryle erleben eine sogenannte Pre-Polymerisation. Das hilft wenn man scharfe Smile Lines kreieren will. Härten Sie den Nagel für 20-40 Sekunden in der UV Lampe und das Produkt wird optimal elastisch. Das macht es einfach zu bearbeiten und zu kontrollieren.”

Color Acrylics



Farbacryle und die Pro Formula Linie

Magnetic bietet eine breite Palette aus Farbacrylen und der Pro Formula Kollektionen. Diese Farbpowder bieten endlose Farbmöglichkeiten sogar für die anspruchsvollsten Naildesigner. Die traditionellen Farbpowder sind verfügbar in matt, metallic und glitzernd. Diese Powder haben eine mittlere Aushärtungszeit wenn man sie mit Prestige Liquid verwendet. Wenn man sie jedoch mit Blue Liquid verwendet, härten Sie schneller aus.

Die Pro Formula Collections

Die Pro-Formula Powder wurden entwickelt, um den Naildesignern endlose Möglichkeiten zu geben. Die pure Polymertechnologie gewährt optimale Verarbeitbarkeit und Farbstabilität.

“Die Pro Formula Powder können mit Prestige Liquid verwendet werden um eine längere Arbeitszeit zu gewährleisten. Das ist besonders hilfreich, wenn man Farb-Smile-Lines oder Farbverläufe machen will. Wenn man das Produkt kompakter und schneller fertig haben will empfehlen wir das Blue Liquid.“

Die wichtigsten Vorteile der Pro-Formula Powder sind:

- ✓ Enorme Farbstabilität
- ✓ Pre-pigmentierte Polymere verbessern die Farbgebung und vermeiden das Auslaufen der Farbe.
- ✓ Extreme Flexibilität
- ✓ Die revolutionären Weichmacher bilden eine unglaubliche Flexibilität während der Aushärtung des Powders, was einen kompletten künstlerischen Freiraum ermöglicht.
- ✓ Geeignet für mehrere Farbschichten
- ✓ Die Powder wurden entwickelt, um das Schichten zu erleichtern, was auf die monochromatischen Farbkollektionen zurückzuführen ist.
- ✓ Multidimensionaler Effekt
- ✓ Die Zugaben von verschiedenen Effektpigmenten verleihen einen beispiellosen Glanz und eine Tiefe der Farbe
- ✓ Intensive Glitzereffekte
- ✓ Die Pro Formula Glitter Powder bieten einen wunderbaren Sparkle-Effekt

**Besuchen Sie uns
Online für die
aktuelle Farben!**



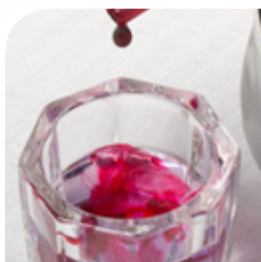
7,5 ml

MAGNETIC
Color Drops



Color drops

Color Drops bieten endlose Möglichkeiten. Vermischen Sie nur einige Tropfen in Ihr Acryl Liquid bis Sie die gewünschte Farbintensität erhalten. Verwenden Sie die Color Drops mit Clear Powder für einen transparenten Glas-Effekt, mit Glitzer Powdern für verzaubernden Glanz und mit Opaque Powdern, um wunderschöne Acryl Blumen zu erstellen. Die Möglichkeiten sind endlos.. Color Drops können mit allen Acryl Liquids verwendet werden, und die Farben können gemischt werden um kundendefinierte Farben zu kreieren. Color Drops sind verfügbar in gelb (114013), rot (114012) und blau (114011) in 7,5ml flaschen



Vermischen Sie nur einige Tropfen in Ihr Acryl Liquid bis Sie die gewünschte Farbintensität erhalten.



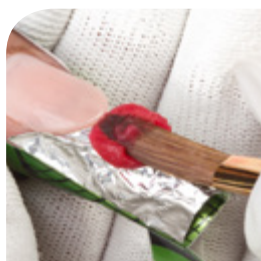
Für diese Glasnägel mit Color Drops verwendete Pepyn eine Nail Art Folie. Umso mehr Falten die Folie hat, umso dramatischer ist der Effekt danach.



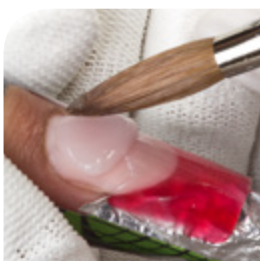
Schneiden Sie die Nail Art Folie in die korrekte Form und tragen sie diese vorne auf der Schablone auf. Setzen Sie die Nagelschablone auf und kontrollieren Sie ob der Übergang vom Naturnagel zu der Schablone glatt ist.



Pepyn verwendete das Camouflage Warm Pink um das Nagelbett zu verlängern. Modellieren Sie das Camouflage entlang der Nagelhaut dünn aus, um einen unsichtbaren Übergang zu erhalten.



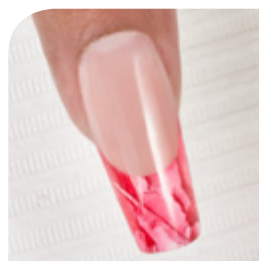
Wenn Sie das Clear Powder verwenden, wird der verlängerte Teil des Nagels klar und gefärbt. Achtung: wenn Sie Color Drops verwenden, empfehlen wir Ihnen Ihren Pinsel in klarem Liquid auszuspülen um die Farbe zu entfernen. Wir raten Ihnen, mit 2 Pinseln zu arbeiten.



Versiegeln Sie den Nagel mit einem Clear Powder. Verwenden sie das reguläre Blush Pink auf dem Nagelbett. Pinchen sie die gewünschte C-Curve für eine optimale Festigkeit.



Entfernen Sie vorsichtig die Nail Art Folie und beenden Sie den Nagel, wie gewohnt. Kreieren Sie einen Hochglanz, indem Sie Supreme Finish als Versiegelung verwenden.



Das Ergebnis: Wunderschöne Nägel mit viel Effekten und wenig Aufwand. Tipp: Tragen sie das Supreme Finish auf der Unterseite der Verlängerung auf für eine optimale Transparenz.



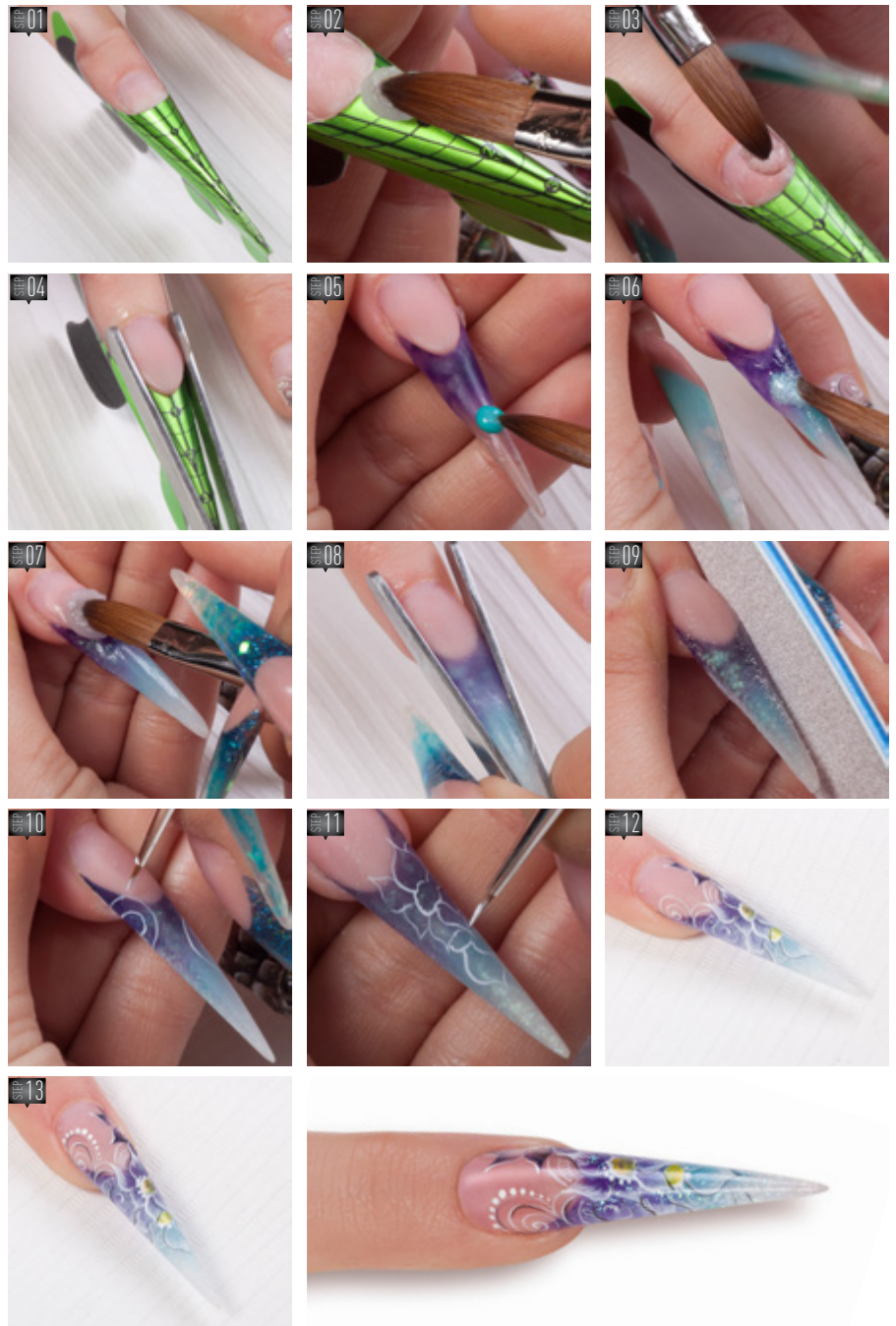
Kateryna Gonchar aus der Ukraine ist eine berühmte Nail Art Trainerin. Sie ist eine Meisterin in allen Nail Art Techniken und kreiert wunderschöne Designer Nägel. In dieser Anleitung verwendet sie die Pro-Formula Ibiza Nights Kollektion und kreierte einen Sparkling Stiletto Nagel mit blauen und violetten Schattierungen. Die Nail Art besteht aus Blumen und wegen dem Glitzer sieht es aus, als könnte man die Reflektion des Mittelmeers sehen.

Die talentierte Kateryna aus Kiev ist erst 25 und arbeitete 5 Jahre als Naildesignerin. Sie trainierte und spezialisierte ihre Nail Art Fähigkeiten und Techniken nach Natalia Yakubchuk. 2008 gewann sie den nationalen Wettbewerb in der Ukraine in der Nail Art Disziplin. In einigen anderen Wettbewerben wurde sie zweite. 2011 erhielt sie den Tip Box Award von Magnetic. Als eine Trainerin und Preisrichtern war sie in europäische und ukrainische Wettbewerbe involviert. Auf internationaler Ebene ist sie bekannt auf Demos von Messen und Seminaren. Normalerweise gibt sie Schulungen, auch für die Magnetic Nail Academy. Kateryna's favorisierte Technik ist die Handmalerei Nail Art. Aber sie kann auch fantastische Designs kreieren unter der Verwendung von Gel und Acryl. Eigentlich liebt sie alle Nail Art Techniken.

“Kateryna bevorzugt es, auf langen Stiletto Nägeln zu arbeiten“

Wunderschöne Transparenz

Kateryna bevorzugt es, auf langen Stiletto Nägeln zu arbeiten. Sie verlängert das Nagelbett und plaziert das Design so, dass das Herauswachsen kaum sichtbar ist. Sie feilt die Spitze des Naturnagels in Form und verwendet dann eine Magnetic Stiletto Nagelschablone (**Schritt 1**) Die Verlängerung wird mit einer dünnen Schicht von Crystal Clear Prestige gemacht (**Schritt 2**). Kateryna verlängert das Nagelbett, indem Sie Camouflage und Opaque Pink verwendet. (**Schritt 3**). Wenn das Acryl etwas gehärtet ist, pincht sie den Nagel leicht mit einer Pinzette, um einen schmalen und festen Nagel zu erhalten. (**Schritt 4**) Danach trägt sie ein Violett auf dem Nagelbett auf (Elvissa Purple aus der Ibiza Nights Pro-Formula Kollektion) Neben dieser Farbe trägt sie eine Aqua Farbe auf. (**Schritt 5**). Sie arbeitet sehr dünn und blendet diese Farben mit einer Mischtechnik hin zur Spitze des Nagels. Die dritte Farbe ist eine Glitzerschicht für spezielle Effekte. (**Schritt 6**). Um einen extra starken Nagel zu erhalten, wird der Nagel mit einer Schicht von Prestige Crystal Clear überzogen. (**Schritt 7**) Pinchen Sie den Nagel noch einmal in Form. (**Schritt 8**) Verwenden Sie die Boomerang 100/180, um den Nagel zu feilen und in korrekte Form zu bringen. (**Schritt 9**) Nachdem Sie den Staub entfernt haben ist die Basis des Nagels fertig. Verwenden Sie weiße Nail Art Paint und die kleinste Größe der Detailer Pinsel, um kleine Kreise und Blumen zu zeichnen. (**Schritt 10 und 11**) Lassen Sie die das Blütenblatt offen und zeichnen Sie nur wenige kleine Linien. Kreieren Sie das Herz der Blume, indem Sie Gelb und Limette mit Punkten verwenden. Zuletzt setzt sie dünne Linien in Kreisform als Highlights mit schwarz und weiß (**Schritt 12**) Die Kurvenlinie auf dem Nagelbett ist ein extra Akzent mit kleinen Punkten auf dem fertigen Design (**Schritt 13**). Kateryna beendet den Nagel, indem Sie den Nail Art Sealer verwendet. Ihr Kunde kann somit das Design jederzeit mit einem acetonefreien Nagellackentferner entfernen. Nachdem Sie es entfernt haben verwenden Sie eine neue Schicht des Top Coat und der Nagel sieht wieder wunderschön aus.





Struktur und Architektur führt zu Perfektion und Stabilität

By Pepyn Borrèl

Vor 12 Jahren begann ich als Naildesigner. Ich las in einem Magazin über eine Technik, die von dem Gewinner des Wettbewerbs French Maniküre verwendet wurde. Diese Technik, genannt „Pinching“ war völlig neu für mich. Ich verstand, dass man wunderbare, ausgeprägte C-Kurven kreieren kann. Aber wie genau das funktionierte war mir unklar. In diesen Jahren war oft das Motto: „Wenn es wehtut ist es gut“... Das endete oft in Onycholyse des Naturnagels. Schrittweise lernte ich, wie man einen perfekten Nagel erstellt ohne den Kunden zu verletzen. Und das würde ich gerne mit euch teilen, weil pinching nicht nur essentiell im Nägelmachen ist. Einst werden Sie es verstehen, es ist sehr einfach!

Die stärkste Kette ist nur so stark wie die schwächste Verbindung, die sicherlich den Nägeln, die wir in den Studios machen, entsprechen. Eine symmetrische, scharfe C-Kurve wird von einigen Techniken erreicht, wovon die wichtigste das Pinchen ist. Pinchen ist eine schwierige Technik, bei der einige Faktoren eine Rolle spielen: die Verwendung von den richtigen Werkzeugen, das korrekte Modellieren von Acryl oder Gel, der richtige Zeitpunkt zu pinchen und einen einheitlichen Druck anzuwenden. Nur dann bekommen Sie eine symmetrische Kurve.

Wenn Wettbewerbsnägel beurteilt werden, ist eine symmetrische und einheitliche C-Kurve entscheidend. Die Zahl der Punkte für die C-Kurven macht den Unterschied

und bestimmt oft die Gewinnernägel.

Die C-Kurve besteht aus zwei Teilen, die an verschiedenen Momenten geformt werden. Wir sprechen hier von der Konkave, oder das Ende der Haarlinie und dem Konvex, die Spitze der Haarlinie. Es ist wichtig zu wissen, dass die C-Kurve symmetrisch über die ganze Länge des Nagels gezogen werden muss, sonst könnten zusätzliche Stresspunkte auftreten, die Brüche oder Risse als Folge haben. Außerdem muss die Dicke des Überzuges gleichmäßig sein, um sicherzustellen, dass die Kurve geformt wurde, wenn der Druck auf das Produkt beim pinchen ausgeübt wird.

Es gibt zwei Wege um die Stärke eines Kunstnagels zu erhalten. Entweder man bildet die Apex oder man pincht die C-Kurve. Es ist nicht ratsam, beide Techniken zu verwenden, da der Kunstnagel sonst zu stark wird und der Naturnagel brechen könnte.

Teil 1: Vorbereitung zum perfekten Pinchen

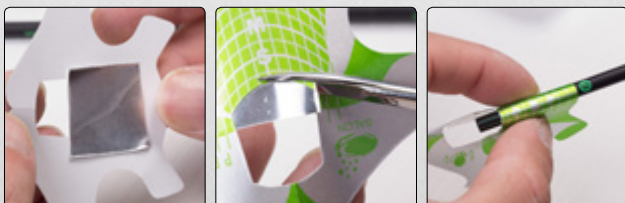
Der Naturnagel sollte immer sauber vorbereitet werden, aber wenn Sie die Nägel pinchen wollen, ist es wichtig zu verstehen, wie der Naturnagel reagieren wird. Es ist wichtig dass der freie Rand des Nagels so kurz wie möglich ist und in eine runde Form gefeilt wurde, um zu vermeiden, dass der Naturnagel zu viel Druck abgibt während dem Pinchens. Beachten sie die Form des Hyponychium, wenn Sie den Naturnagel feilen und schneiden Sie die Schablone in die gewünschte Form oder wählen Sie eine Schablone, die passt. Feilen Sie den freien Rand in die Seitenwand des Naturnagels zu dem Punkt, an dem der Naturnagel von der Nagelhaut bedeckt ist, auch um Platz für die Seitenlinien des Kunstnagels zu kreieren.



Teil 2: Die Schablone vorbereiten

Neben dem In-Form-Schneiden der Schablone ist auch die Stärke der Schablone wichtig, vor allem wenn Sie mit Gel arbeiten. Wenn Sie das Nail Form Support (Metallblättchen) an das Ende der Schablone setzen, können Sie eine tiefe C-Kurven-Form erreichen. Damit wird das Produkt sofort in der gewünschten Form ausgehärtet und das Nach-Pinchen wird unwichtig. Da Acryl und Gel während dem Aushärten schrumpfen, behält das Nail Form Support seine Form und verhindert das Schrumpfen.

Rollen Sie die Schablone über den Pinching-Stick der gewünschten Größe um eine C-Kurve zu erhalten.



Tip: Merken Sie sich die Größe der Finger, da Sie dieselbe Größe für die Nägel an der anderen Hand verwenden sollten. Die C-Kurve sind meist identisch der ersten Hand. Mit der Nail Form Support Folie kann man auch exotische Nagelformen kreieren, da die Form der Schablone immer beibehalten wird.

Teil 3: Anwendung

Um eine ausgeprägt C-Kurve zu erreichen, ist es wichtig, den Überzug in gleichmäßiger Dicke aufzutragen. Wenn Sie den Nagel auf einer Seite dünner machen, wird es zu einer ungleichmäßigen C-Kurve nach dem Pinchen führen. Setzen Sie den Nagel nicht zu schmal, da der Nagel nach dem Pinchen noch schmaler wird. Es ist wichtig, das Produkt gerade an der Seitenwand im Details zu modellieren. Vermeiden Sie es, dass die Schablone zu spitz ist. Der Übergang der Nagelhaut in den freien Rand wird zu drastisch sein. Der Nagel könnte für ein natürliches Ergebnis bis zu 5% verjüngt werden.



Teil 4: Formphase

Nachdem das Acryl aufgetragen wurde, befindet sich der Nagel in seiner „Form“-Phase. In dieser Phase kann das Produkt leicht gepincht werden. Für jedes System wird die Acryl-Formphase zu verschiedenen Zeit erreicht, hier wird sich das Acryl warm anfühlen und trübe aussehen. Während dieser Phase muss der ganze Nagel gepincht werden, denn solange der Überzug härtet, wird der Naturnagel dagegen drücken und die C-Kurve kann verloren gehen. Der Gebrauch der Nail Form Support Folie macht das Pinchen sichtlich leichter: hier muss nur der Stresspunkt gepincht werden.



Verwenden Sie eine doppelseitige Spatel, um die Schablone zu entfernen, indem Sie diese leicht nach unten drücken.

Nehmen Sie einen Pinching-Stick in der richtigen Größe und platzieren Sie ihn unter dem freien Rand des Nagels. Verwenden Sie einen leichten Druck um die Konkave, das Ende der C-Kurve, symmetrisch zu formen. Der richtige Pinching-Stick ist oft schwer zu bestimmen. Denken Sie immer daran, dass die Nagelhaut zu allen Zeiten der weiteste Punkt des Nagels ist und daher sollte der Pinching-Stick schmaler sein.

Tip: Wenn Sie noch nicht so viel Erfahrung mit den Pinching-Sticks haben, nehmen Sie einen Stick, der eine Größe kleiner ist, als sie eigentlich annehmen würden. Sie gewährleisten sich selbst eine glatte und tiefe C-Kurve, wenn Sie einen Pinching-Stick verwenden.

Streben Sie eine 40% C-Kurve an, 40% eines Kreises. Auf diesem Weg sind Sie sich einer optimalen Statik sicher.



Teil 5: Den Stresspunkt pinchen

Nachdem Sie schon den freien Rand gepincht haben, muss der Stresspunkt gepincht werden. Das ist der Punkt, an dem das Produkt in den Naturnagel übergeht. Dieser Punkt wird Stresspunkt genannt, denn wenn Sie den Nagel hart treffen würden, wird er an diesem Punkt brechen. Um dies zu vermeiden, muss die C-Kurve an diesem Punkt genauso ausgeprägt sein, wie auf der freien Spitze.

Pinchen Sie den Stresspunkt mit einem abfallenden Druck, nicht nur einem seitlichen Druck. Das wird Onycholysis vermeiden.

Durch das Pinchen „falten“ Sie die C-Kurve über den Naturnagel, was Stärke kreieren wird. Das vermeidet auch extremes Feilen. Der Stresspunkt kann mit verschiedenen Werkzeugen gepincht werden, jedoch ist eine Kombination dieser Werkzeuge empfehlenswert.

Geben Sie den Druck entlang der Flügel bzw. Ecken der Smileline. Am besten verwendet man eine Pinch-Pinzette. Diese haben Rillen am Ende, damit man den Nagel halten kann. Fassen Sie die „Flügel“ und ziehen Sie diese in Form mit einer leichten, abfallende Bewegung. Wenn Sie an der freien Spitze auch Seitenlinien kreieren wollen, empfehlen wir Ihnen, das Pinching Tool 2 zu verwenden.



Das ist auch ideal um Stiletto Nägel zu pinchen, da dieses Werkzeug schon wie ein Stiletto geformt ist.



Teil 6: C-Kurven-Stabilisierung

Nachdem all diese Schritte abgeschlossen sind, müssen Sie den Nagel weiterhin härten. Während dem Aushärtungsprozess muss die C-Kurve stabilisiert werden. Wir bieten Ihnen zwei Möglichkeiten: die Klemmen und die Acryl-Klemmen



Die Auswahl ist sehr persönlich. Die Klemme verleiht mehr Druck durch die Zahl der elastischen Bänder und die Acrylklemmen sind angenehmer. Lassen Sie die Klemme platziert bis der Nagel völlig ausgehärtet und bereit zu feilen ist. Lassen Sie keine Zeit

verstreichen und verwenden Sie mehrere Klemmen. Daher sind 6 Metallacrylklemmen in einer Packung. Für Naildesigner, die mit Gel arbeiten, haben wir spezielle, durchsichtige Klemmen. Diese lassen UV-Licht durch und können unter der UV-Lampe während dem Aushärten getragen werden.



Teil 7: Hervorhebung der C-Kurve während dem Feilen

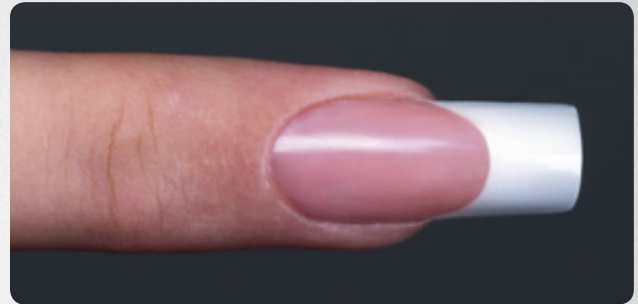
Nach so viel Aufwand, um eine ausgeprägte und tiefe C-Kurve zu erhalten, ist es wichtig, diese auch während dem Befeilen beizubehalten.



Tip: Wenn der Kunde zurückkommt, um einen Nagel reparieren zu lassen, ist es wichtig den Stresspunkt zu halten, wenn Sie den Nagel feilen, damit die C-Kurve nicht zu offen und zu eben wird.

Die erste Form des Nagels ist geprägt durch das Befeilen der Seitenlinien und der freien Spitze. Um die C-Kurve hervorzuheben, ist es ratsam von den Seitenlinien mit einer aufsteigenden Bewegung zum Zentrum des Nagels zu feilen: folgen Sie der Form des Nagels präzise und genau.

Der Konvex, die Spitze der C-Kurve, muss gleich der Oberfläche des Nagels sein.



Um eine perfekte C-Kurve zu erhalten, sind einige Schritte vorgegeben, aber das Endergebnis ist wunderschön und viel stärker als ein Nagel, der nicht gepincht ist.



Alle Schritte sind dieselben, wenn man mit Gel arbeitet, jedoch muss das Pinchen des Stresspunktes mehrmals wiederholt werden, da sich die C-Kurve des Nagels während dem Aushärten langsam öffnet. Wir empfehlen Ihnen nach ungefähr 30 Sekunden zu pinchen. Wiederholen Sie das, bis die C-Kurve geformt ist und der Nagel nur noch mit der speziellen transparenten Klemme stabilisiert werden muss.

Extreme Pipe-Nägel

- Längenausgleich ist komplett flach • extrem tiefe C-Kurven-Form • Seitenlinien gehen nach unten
- Schablone wird nach oben aufgesetzt

Pipe-Nägel

- Längenausgleich ist komplett flach • C-Kurve beträgt ungefähr 50-60%
- Gerade Seitenlinien • Schablone wird nach oben aufgesetzt

Square Nail

- Längenausgleich mit Scheitel in der Mitte • Gerade Seitenlinien
- C-Kurve beträgt ungefähr 40- 50 % • Schablone: folgen Sie der Vorgabe des Nagelfalzes

Edge-Nägel

- dreieckige C-Kurven-Form • der Längenausgleich ist flach • geraden Seitenlinien • Schablone wird gerade aufgesetzt

Stiletto

- Seitenlinien treffen sich in einem genauen Punkt • Seitenlinien kommen gerade aus der Nagelfalz
- C-Kurve beträgt ungefähr 30% • Schablone wird nach unten angesetzt

PINSEL



Magnetic bietet eine große Auswahl an Pinseln für den anspruchsvollen Nageldesigner:

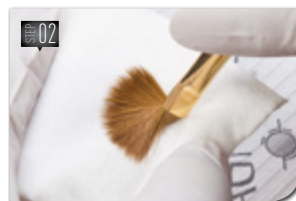
Von günstigen bis zu den hochwertigsten Pinseln auf dem Markt. Jeder wird den Pinsel seiner Wahl finden. Das Click-On-System ist revolutionär. Es ermöglicht dem Naildesigner die Pinsel an einen Click-On-Pinsel Ständer nach unten hängen zu lassen. Die Magnete am unteren Ende des Stils lassen den Pinsel in jedem Studio toll aussehen und schützen den Pinsel vor Flüssigkeitsüberschuss. Dies gewährt eine längere Lebensdauer des Pinsels.

Wie man einen neuen Pinsel reinigt bevor man ihn benutzt:

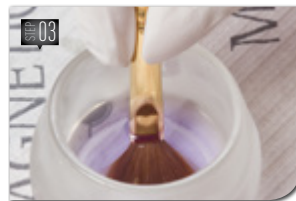
“Reinigen Sie die Pinsel immer in sauberem Liquid. Das Liquid kann mit Puderteilchen verschmutzt sein, was dazu führen kann, dass das Acryl im Pinsel hart wird.“



Entfernen Sie die Schutzplastikkappe wenn sie einen neuen Pinsel haben. Wenn Sie Acryl-Liquid benutzt haben, setzten Sie die Kappe nicht wieder auf den Pinsel. Das kann dazu führen dass die Plastikkappe mit den Pinselhaaren verschmelzt.



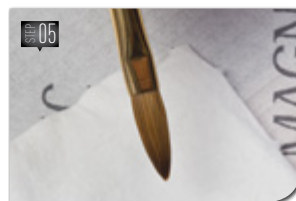
Die Haare von einem neuen Pinsel sind durch das Arabicum geschützt. Es muss gründlich entfernt werden, indem man den Besatz über ein Pinseltuch rollt. Die Haare teilen sich, wenn das Arabicum nicht komplett entfernt wurde und dieser Schaden kann nicht mehr rückgängig gemacht werden.



Nehmen Sie Liquid und tauchen sie die Pinselhaare ein. Drehen Sie den Pinsel, um sicherzugehen, dass das gesamte Haar mit Flüssigkeit bedeckt ist. Nach diesem Schritt sollten die Pinselhaare nicht mehr mit den Fingern in Berührung kommen.



Stelle Sie sicher, dass die Zwinge nicht mit dem Liquid in Berührung kommt, um Verfärbungen zu vermeiden. Die restliche Flüssigkeit sollte wegen einer möglichen Verunreinigung nicht mehr verwendet werden.



Wenn Sie Ihren Pinsel nicht verwenden ist es wichtig den Besatz wieder in seine Form zu bringen. Lagern Sie den Pinsel entweder horizontal liegend oder hängen Sie Ihnen nach unten auf, wenn Sie das Click-On System verwenden.

Gel Pinsel

Gel-Pinsel gibt es mit Nylon- oder Kolinsky-Haar-Besatz. Das Nylon-Haar bleibt besser in seiner Form, aber es ist härter, wenn man mit dem Pinsel arbeitet. Das Kolinsky-Haar ist weicher. Man kann es also ideal mit dünneren Gels wie dem Top Gel verwenden.

Synthetic Haar:

Premium Gel Pinsel Oval jr. 4

176011



Premium Gel Pinsel 4

176049



Premium Gel Pinsel Oval 6

176010



Premium Gel Pinsel 6

176048



Premium Gel Pinsel Angular

176012



Rhinestone Pinsel

Acrylic Pinsel Oval 176073



Kolinsky Haar:

Pinsel Flat 4

Pink 176033



Pinsel Flat 6

Pink 176037



Synthetic Pinsel Flat 6 Transparent

176031



Pinsel Flat 8 transparent

176030



Acryl Pinsel

Die Magnetic Acryl-Pinsel sind aus hochwertigem Zobelhaar hergestellt für jede Technik. Sie sind verfügbar in verschiedenen Größen und Formen und helfen dem Naildesigner das perfekte Mischungsverhältnis zu erzielen.

Ultra Designer Pinsel 4

176000



Premium Oval 5

176047



Pinsel Oval 6

176032



Pinsel Round 6

176029



The Performer 8

176001



Oval 8

176046



Pinsel Oval 8

176025



Pinsel Round 8

Pink 176036



Sensei Acrylic Pinsel

176055



Rhinestone Pinsel

Gel Pinsel Flat 176071



Gel Pinsel Oval 176072



176072



Pigment Pinsel Mit Dotting Tool

176077



Japanische Pinsel:

The Empress 8

176004



The Emperor 10

176003



The Ikebana

176005



Nail Art Pinsel

Die Magnetic Nail-Art Pinsel werden entweder aus Kunsthaar oder Zobelhaar hergestellt, je nach Verwendung. Das Sortiment wird durch die Nail Art Pinsel vervollständigt und ermöglicht dem Naildesigner, den richtigen Pinsel auszuwählen, welcher zu seiner Technik passt.

Zobelhaar-Pinsel:

Das Zobelhaar ist flexibler und Wasser wird besser aufgenommen.

Master Detailer Pinsel

176016



Pinsel mit synthetischen Besatz:

Synthetisches-Haar ist härter und hält besser zusammen.

Vrush Dagger Pinsel

211079



Vrush Pinsel for shading

211095



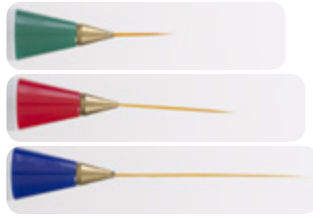
Angular Pinsel

211096



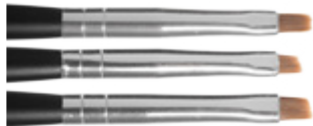
Vrush Pinsel

211093



Magnetic One Stroke

117204



Striper Pinsel Pink

Set: 117202 / Striper Pinsel klein einzeln 117201



Click-On Pinsel

Das Click-On-System ist das Beste um den Pinsel zu lagern, die Spitze des Pinsels ist geschützt und die Flüssigkeiten können ablaufen. Das schützt vor Verunreinigung und Vergilbung. Der Pinselständer ist in schwarz oder silber erhältlich.

Click-On Gel Pinsel:

Click-On Gel Pinsel 4

176056



Click-On Gel Pinsel 6

176057



Click-On Gel Pennello Angular

176061



Click-On Pennello Oval Junior

176062



Click-On Gel Oval

176063



Click-On Acrylic Pinsel:

Click-On oval 4

176065



Click-On oval 5

176059



Click-On Oval 8

176058



Click-On Sensei

176060



Click-On Prestige 10

176064



Click-On Prestige XXL

176024



The Next Empress

176038



Click-On Nail Art Pinsel:

Peacock Pinsel

117200



Click-On Nail Art New Detailers

176020



The Detailer 1

176039



Click-On Nail Art Flower Pinsel

176021



Click-On Nail Art Abstract

176023



The Square Detailer

17604



Zubehör

Master detailer tool

176017



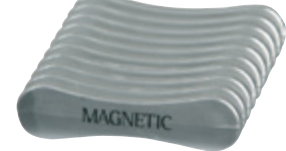
Marble pen set

178068



Pinselhalter

178201



Pinselbox



Schwarz 117151



Aluminium 117185

Click-On Pinselständer



175002

175003

WERKZEUGE & FEILEN

Es gibt eine große Palette an verschiedenen Ausführungen der Magnetic Werkzeuge für jeden Gebrauch und Naildesigner.

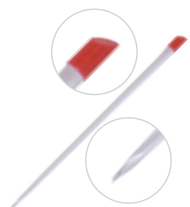




Werkzeuge

Es gibt eine große Palette an verschiedenen Ausführungen der Magnetic Werkzeuge für jeden Gebrauch und Naildesigner. Die Werkzeuge sind leicht zu desinfizieren und umweltfreundlich gestaltet.

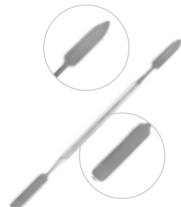
Tip: 99% der Liftings entstehen, wenn der Naturnagel nicht sorgfältig gereinigt und für das angewendete Produkt vorbereitet wurde. Verwenden Sie die Magnetic Werkzeuge für eine sorgfältige Vorbereitung.



Plastik Cuticle Pusher
Er ist ideal für einen Anfänger und für den Kunden zuhause, da die Verletzungsrisiken sehr gering sind. 178018



Push 'n Prep
Die hygienische Kombination von Cuticle Pusher und Feile. Super um den Naturnagel auf den Produktauftrag vorzubereiten. Damit sind die Grundarbeitsschritte gerade entlang des Nagelfalzes kinderleicht zu erledigen. 178120



Double spatula
Dieser doppelseitige Spatel kann auch verwendet werden, um Gele und Farben zu mischen. 231113



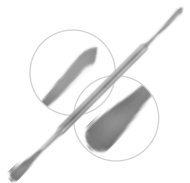
Pinching tool 2
Die Pinch-Pinzette kombiniert einen Cuticle Pusher und einen Eponychium Entferner auf der einen Seite mit einer starken Pinch-Pinzette auf der anderen. Ideal auch für Wettbewerbe und um Stiletto Nägel zu pinchen. 178202



Magnetic cuticle pusher
Dieser Cuticle-Pusher besteht aus einem Messer für eine sanfte aber präzise Vorbereitung an den seitlichen Rillen und dem Eponychium. 178056



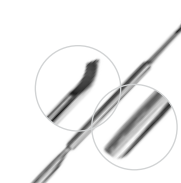
Magnetic pro pusher
Der Pro-Pusher passt leicht in die Hand und es ist der beliebteste Pusher im Sortiment. 178204



Cuticle pusher de luxe
Dieser Cuticle Pusher besteht aus einer scharfen Klinge um das Eponychium zu entfernen. 178051



Metal Cuticlepusher
178015



Premium Cuticle Pusher 178119



Soft Tone Pusher de Luxe Pink 178110



Cuticle Nipper
178062



Ergo Cuticle Nipper
178048



Premium Nagelhautzange 178118



Soft Tone Nagelhautzange
178106



Tip Cutter mit rundem Messer Chrome 178005



Tip Cutter mit rundem Messer Blumen 178014



Soft Tone Tip cutter Pink
178104



Pinzette
220229



Soft Tone Pinchpinzette pink 178112



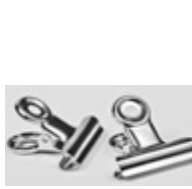
Nail form Support
177010



The clamp pinching tool
178079



Geklemmen 6 Stück
6 Stück 178001



Metall Acrylklemmen
6 Stück 178030



Pinchsticks
178078



Strass Pinching Sticks
176076



Emery board: Supreme black 240/240
10 Stück 140054



Emery board: Supreme black 100/180
10 Stück 140062



Flexi File 100/180
10 Stück 141022



Flexi File 80
10 Stück 141051



Flexi File Zebra 100/180
10 Stück 141061

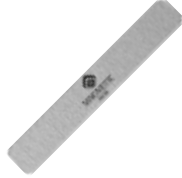
Die richtige Feile auswählen:

Die Regel: Je geringer die Körnungszahl ist, umso rauer ist die Feile.

Die verschiedenfarbigen Kerne zeigen die Flexibilität der Feilen. Der blaue Kern ist härter und somit ist die Feile rauer. Der gelbe Kern ist flexibler und die Feile fühlt sich weicher an.



Long Lasting Flexi Zebra file 100/180
10 Stück 141064



XXL: Flexi file black/zebra 100/180 10 Stück 142040



Flexi File XXL white/zebra 220/180 10 Stück 142044



Long Lasting Zebra 100/180 10 Stück 142036
150/150 10 Stück 142038
100/100 10 Stück 142050



Boomerang: Zebra 100/180 10 Stück 142001



Long Lasting Boomerang Zebra 100/180
10 Stück 142009



Black 100/180
10 Stück 142042



White 100/180
10 Stück 142052



Boomerang blue 220/320 10 Stück 142054



Boomerang special black 100/180 10 Stück 141034



Special Zebra 100/180
10 Stück 142005



White 100/180
10 Stück 142032



Long Lasting Boomerang Special 100/180
10 Stück 142034
Special 100/100
10 Stück 142007
Special 150/150
10 Stück 142003



Black/zebra 100/180
10 Stück 142046



White/zebra 220/180
10 Stück 142048



Weißer Buffer 100/180
5 Stück 145051



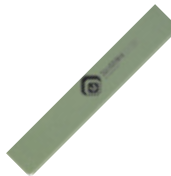
High shiners Ultimate shiner 3D stickers 1 154001



Magnetic Ultimate shiner file 10 Stück 153007



Ultimate shiner XXL
10 Stück 153009



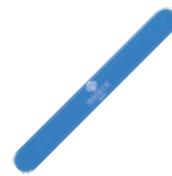
Scratchless board 220/280
10 Stück 141017



Smooth Operator Board 100/180 10 Stück 141019



Flexi blue 120/120
10 Stück 141093



Flexi blue 240/240
10 Stück 141095



Sapphire Nail File
140001



Crystal File
231100



Platinum Buffer
10 Stück 153011



Personal Care Kit Empty
169005



Magnetic Personal Care Kit
169001



Fiber Personal Care Kit
169006



Feilbox klar leer
178076



Feilenbox schwarz 175005
Feilenbox weiß 175006
Feilenbox Pink 175007
Feilenbox Violet 175008
Feilenbox anthrazit 175009

Magnetic Hygiene Feilen-System



Die Vorschriften für Nagelstudios in ganz Europa werden immer strenger. Viele Hygienevorschriften müssen beachtet werden. Nicht nur autorisierte Ämter, sondern auch Kunden schauen immer mehr kritisch, ob die Hygienevorschriften eingehalten werden. Magnetic hat ein spezielles

Hygienefeilsystem entwickelt –für alle verantwortungsbewussten Nageldesigner. Die hygienische A –Qualität der Wechselfeilen aus dem Magnetic Hygienefeilsystem für verantwortungsvolle Nageldesigner.

Die hygienische A –Qualität der Wechselfeilen aus dem Magnetic Hygienefeilsystem haben ein festes Board (Kern), auf dem man Feilblätter mit verschiedenen Grit aufbringen kann. Folgende Grit sind erhältlich:

- Long Lasting Boomerang Special Zebra 100 grit 141075
- Long Lasting Boomerang Special Zebra 180 grit 141076
- Long Lasting Flexi File Zebra 100 grit 141077
- Long Lasting Flexi File Zebra 180 grit 141078
- Long Lasting Flexi File Zebra 220 grit 141079

Ein weiterer Pluspunkt für das Magnetic Hygienefeilsystem ist der attraktive Preis. Erhältlich im 50er Pack mit kostenlosem Board (Kern) oder im 25er Pack.



Wechselfeile Longlasting Zebra Boomerang Spezial
100 grit 50Stück 141075
100 grit 25Stück 141085
180 grit 50Stück 141076
180 grit 25Stück 141086

Board für Wechselfeile Boomerang Spezial
1Stück 141090
5Stück 141081



Wechselfeile Longlasting Zebra
100 grit 50Stück 141077
100 grit 25Stück 141087
180 grit 50Stück 141078
180 grit 25Stück 141088
220 grit 50Stück 141079
220 grit 25Stück 141089

Board für Wechselfeile XXL 141092 **5 Stck**

Wechselfeile Longlasting Zebra XXL
150 grit 50Stück 141098
150 grit 25Stück 141099
180 grit 50Stück 141100
180 grit 25Stück 141101

Board für Wechselfeile Flexi
1Stück 141091
5Stück 141080



Hygiene Fuß Feile System 141070

Wechselfeile Longlasting Zebra
80 grit 50Stück 141072
80 grit 25Stück 141082
100 grit 50Stück 141073
100 grit 25Stück 141083
180 grit 50Stück 141074
180 grit 25Stück 141084

“Eine hochwertige Feile für jeden Kunden zu einem günstigeren Preis!”

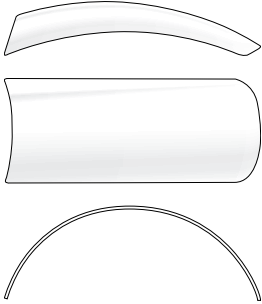


“Love is patient, love is kind,
love means slowly losing your mind”

Tips

A Curve Tips

Dieser Tip hat eine ausgeprägte C-Kurve und eine kurze Auflagefläche für eine schnelle und effiziente Verarbeitung während der Modellage.



Erhältlich in Verpackungseinheit

100 Stück 150199

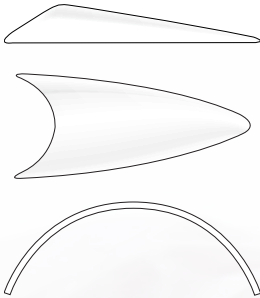
500 Stück 150216 (10 Größen).

Auffüllgrößen:

- | | |
|-----------|------------|
| 1. 150201 | 6. 150206 |
| 2. 150202 | 7. 150207 |
| 3. 150203 | 8. 150208 |
| 4. 150204 | 9. 150209 |
| 5. 150205 | 10. 150210 |

Stiletto tips

Die schnellste Art messerscharfe Stiletto Nägel zu modellieren. Die Tips haben die richtige Form und keine Auflagefläche. Sie sind in drei Farben erhältlich: French, Natur und Klar. Die Stiletto Tips sind in Schachteln zu je 100 Stck. erhältlich.

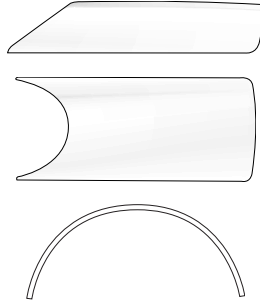


Clear 100 Stück 150024

Designer Stiletto Tips Natural 100 Stück 150020
Designer Stiletto Tips Clear 100 Stück 150021

Straight Forward Tips (S.F)

Für Wettbewerbs- oder Meisterschaftsmodellagen mit einer tiefen C-Kurve und einem geraden Seitenprofil. Dieser Tip hat eine tiefe und dramatisch aussehende Smileline ohne Auflagefläche um dem Nail Designer die Applikation frei zu gestalten.



S.F. Natural

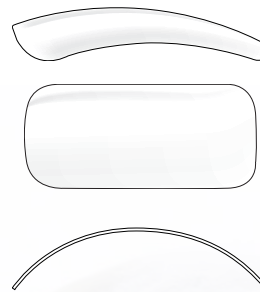
360 Stück 150536

Auffüllgrößen:

- | | |
|------------|------------|
| 00. 150539 | 5. 150545 |
| 0. 150540 | 6. 150546 |
| 1. 150541 | 7. 150547 |
| 2. 150542 | 8. 150548 |
| 3. 150543 | 9. 150549 |
| 4. 150544 | 10. 150550 |

Ultra Form Tips

Dieser Tip kann universell eingesetzt werden. Die längere Auflagefläche passt selbst bei Problemnägeln und die medium C-Kurve stellt ein natürliches Aussehen sicher.



Ultra Form Tips sind in erhältlich

110 Stück 150087

550 Stück 150221 (11 Größen)

Auffüllgrößen:

- | | |
|-----------|------------|
| 0. 150029 | 6. 150035 |
| 1. 150030 | 7. 150036 |
| 2. 150031 | 8. 150037 |
| 3. 150032 | 9. 150038 |
| 4. 150033 | 10. 150039 |
| 5. 150034 | |



“Everybody has secrets, the trick is just finding out what they are”

The Girl With The Dragon Tatoo

Studiobedarf

Magnetic hat immer eine Lösung für jeden Bedarf des Naildesigners. Von Reinigungsflüssigkeiten bis hin zu Produkten, um den Naturnagel vor der Produktanwendung vorzubereiten.

All diese Produkte erfüllen die europäische Regelung. Hygiene ist eins der wichtigsten Elemente in einer natürlichen Salonumgebung. Ein sauberer Umgang mit den verwendeten Produkten und Materialien soll beibehalten werden.

Kleber



Instant Nagelkleber 3g. 130013



Kleber mit Pinsel 6g. 125014



Instant Nagelkleber 15g. 130015

Nail Cleanser

Der Nail Cleanser ist ein Naturnageldehydrator und wird hauptsächlich bei Anwendungen von Gel oder Acryl verwendet. Er ist verfügbar in verschiedenen Größen:



Nail Cleanser spray 100ml 136021
Nail Cleanser 100ml 136020
Nail Cleanser 1000ml 136022

Finishing Wipe

Das Finishing Wipe wurde entwickelt, um die Inhibitionsschicht von Gelnägeln nach der Aushärtung zu entfernen und verleiht dem Nagel Hochglanz.



Finishing Wipe 100ml 135010
Finishing Wipe 1000ml 135012

Hand Cleanser

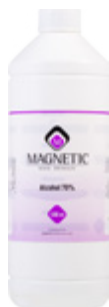
Der Hand Cleanser wurde entwickelt um die Hände des Nageldesigners und die des Kunden zu reinigen, bevor man die Behandlung beginnt. Sprühen Sie es auf die Hände und „waschen“ Sie die Hände um den Hand Cleanser zu aktivieren. Der Hand Cleanser ist verfügbar in verschiedenen Größen:



Hand cleanser 100ml 136011
Hand cleanser 1000ml 136010

Alkohol

Der Alcohol 70% ist dazu da, um die Arbeitsgeräte und die Werkzeuge zu reinigen und zu desinfizieren. Die Aufsätze der Fräser können auch mit Alkohol desinfiziert werden. Alkohol ist verfügbar in verschiedenen Größen:



Alcohol 1000ml 136030

Nagellackentferner ohne Acetone

Der Entferner ohne Aceton ist ein schnellwirkender Nagellackentferner, der die Haut nicht dehydriert. Der Nagellackentferner ohne Aceton ist verfügbar in verschiedenen Größen:



Remover Non acetone 100ml 135020
Remover Non acetone 1000ml 135022

Aceton

Das pure Aceton wird verwendet, wenn man Acryl, Soak-Off Gels oder Gelpolish entfernen will. Aceton ist verfügbar in verschiedenen Größen:



Aceton 500ml 135002
Aceton 1000ml 135040



Verschlusskappen 10 Stück 130022



Magnetic Tüllen für Resin 10 Stück 130056



Salon Sprühflasche 178098

Magnetic Primers

Die Primer werden verwendet, um den Halt von Gel oder Acryl zu unterstützen, ohne den Naturnagel des Kunden zu beschädigen. Die Magnetic Primer sind nicht giftig und trocknen an der Luft. Tragen Sie ihn entlang der Nagelhaut und über die gesamte Nageloberfläche vor der Anwendung auf. Die Magnetic Primer sind nicht korrosiv und vergilben nicht.



Soft Bond Primer 130011

Prep & Wipe

2 in 1 Produkt: säubern der Nagelplatte und Entfernung der Inhibitionsschicht. Ersetzt Nail Cleanser und Finishing Wipe.



100ml Spray 135021
100ml 135015
500ml 135016
1000ml 135017

Persönlicher Schutz:

Um Sie selbst zu schützen, wenn Sie im Studio arbeiten, empfehlen wir Ihnen Handschuhe, Sicherheitsbrillen und Staubmasken. Ausgedehnter und extremer Kontakt mit den Produkten, die im Nagelstudio verwendet werden, sollte begrenzt werden, um allergische Reaktionen zu vermeiden.



Mundschutz 175025
Mundschutz pink 175024



Schutzbrille 178038

Vinyl Handschuhe puderfrei

Transparent/white



XS 136089
S 136090
M 136091
L 136092

Nitril Handschuhe puderfrei



S 136105
M 136106
L 136107
XL 136108

Pink



S 136111
M 136112
L 136113

Brush Wipes

Die Brush Wipes wurden speziell entwickelt, um Ihren Pinsel zu reinigen. Die große Größe und das tolle Aufsaugen machen sie perfekt für die Arbeit mit Acryl Liquid. Sie können diese Brush Wipes auch in Ihre Pinselbox legen, um die Pinselhaare zu schützen.



Brush Wipes 175019

Nail Wipes

Die Nail Wipes sind toll, um den Naturnagel vorzubereiten und wenn man mit Gel arbeitet, da die Nail Wipes fusselfrei sind.



Nail Wipes 175022

Magnetic Table Towels

Diese Tischabdeckungen sind weich und saugen alle Flüssigkeiten auf.



Magnetic Table Towels 175012

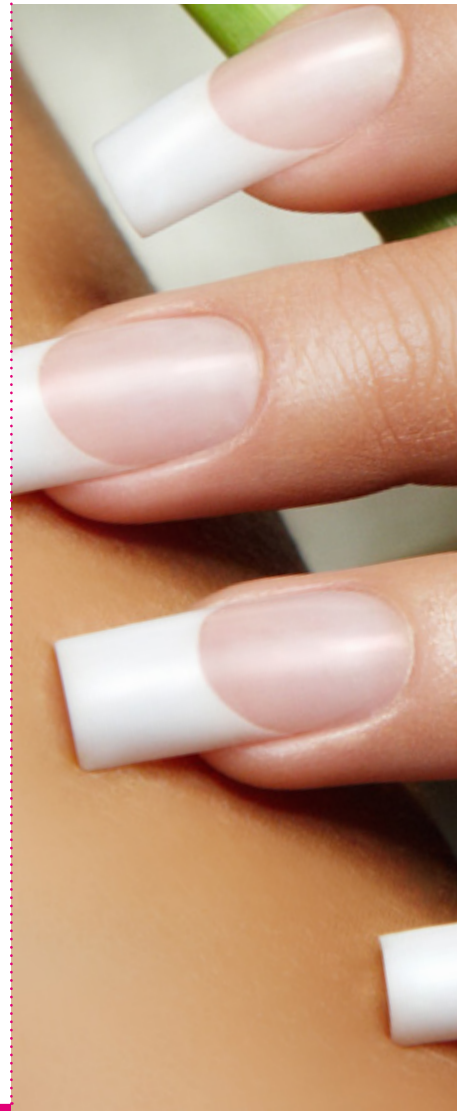
Magnetic Table Towel White

Diese Table Towels haben eine Schutzschicht aus Plastik, um die Oberfläche des Tisches zu schützen.



Magnetic Table Towels White 175017

Nail Aid 231112



Sprühflasche leer 100ml 178037



Pumpdispenser 178088



Desinfektionswanne 136061



Zellettenspender 178004

NAGELLACKE the Colors

“Diese Nagellacke haben eine hohe Deckkraft und splintern nicht ab.”



Die „Colors by Magnetic“ sind Nagellacke in Top Qualität für den professionellen Nail Designer und ein tolles Verkaufsprodukt für jedes Studio. Die Farbpalette wird von Mode-Experten zusammengestellt und an die Trends der Laufstege und großen Mode-Labels für das Studio und die Kunden angepasst.

Diese Nagellacke haben eine hohe Deckkraft und splintern nicht ab. Sie sind leicht aufzutragen und trocknen schnell. Die Zusammensetzung der „Colors“ entspricht der europäischen Kosmetikverordnung und sind frei von Toluolen und Formaldehyd.

Für den anspruchsvollen Nail Designer und Kunden – die „Colors by Magnetic“ bieten eine schier endlose Auswahl an Farben und Nuancen!

Besuchen Sie Ihren Händler vor Ort und überzeugen auch Sie sich von den neuesten Trend- und Modefarben!

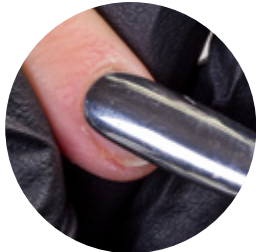


SEAL & PROTECT SOLUTION



Vor der
Behandlung

Die neueste Erfindung (Innovation) im Nageldesign: Seal & Protect Solution
Es schützt die Naturnägel und hilft dem zerstörten Nagel, sich zu erneuern, es hat eine perfekte Anhaftung zu allen Kunstnagelsystemen und haftet selbst an bereits gelifteten Stellen eines Kunstnagels. Ein absolutes Must Have für jeden Nageldesigner.



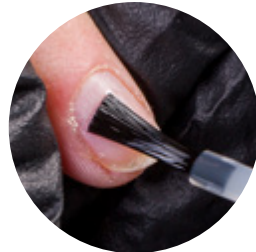
Schritt 1.

Vorbereitung des Naturnagels durch Zurückschieben der Nagelhaut und Entfernung des Pterygiums. Entfernen Sie den Staub mit einer Bürste



Schritt 2.

Säubern Sie den Nagel mit Prep & Wipe (135021). Das Benutzen von Prep & Wipe ist UNERLÄSSLICH.



Schritt 3.

Tragen Sie eine Schicht Seal & Protect Solution(130007) auf und härten diese 2 min in der UV Lampe oder 1.5 min in der Twinlight.



Schritt 4.

Entfernen Sie überschüssiges Seal & Protect Solution mit einer trockenen Zellette und festem Druck. Nach diesem Schritt wählen Sie, welches Kunstnagelprodukt verwendet wird. Seal & Protect Solution bietet die perfekte Anhaftung für Nagellack, Gelpolish und alle anderen Kunstnagelprodukte, ohne die Naturnageloberfläche zu befeilen.



Schritt 5.

Tragen Sie nun die zweite Schicht Seal & Protect Solution auf. 2 min unter UV Licht oder 1.5 min in der Twinlight aushärten lassen.



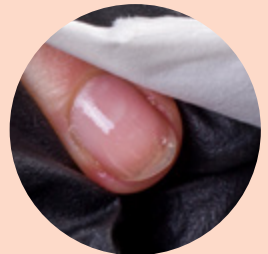
Schritt 6.

Wiederholen Sie Schritt 4.



Schritt 7.

Tragen Sie die dritte Schicht Seal & Protect Solution auf. Härten diese 2 min unter der Uv Lampe oder 1.5 min in der Twinlight aus.



Schritt 8.

Wiederholen Sie Schritt 4. Beenden Sie ihre Behandlung mit Nagelöl.



- ✓ Seal & Protect Solution schützt, verbessert und stärkt den Naturnagel
- ✓ Seal & Protect Solution stellt sichtbar den Naturnagel nach Schäden wieder her
- ✓ Seal & Protect Solution kann als Alleinbehandlung zur Stärkung der Naturnägel verwendet werden. Der erste professionelle Nagelhärter
- ✓ Seal & Protect Solution bietet eine extreme Anhaftung für Nagellacke, Gelpolish und alle Kunstnagelprodukte



Das
Endergebnis



DAVOR

DANACH

- ☒ Schützt den Naturnagel
- ☒ Kann als Alleinbehandlung zur Nagelverstärkung verwendet werden
- ☒ Stellt zerstörte Nägel sichtbar wieder her
- ☒ Extreme Anhaftung
- ☒ Rückhaftung gelifteter Partien

BY MAGNETIC

NAIL CARE & NAIL FORCE



Nagelpflege von Magnetic

Die Magnetic Nail Care Produkte sind die absoluten Must-Haves für jeden Naildesigner. Schnell trocknende Top Coats oder Nail Art Sealers, diese Produkte sind toll für den Studiogebrauch und um sie dem Kunden zu verkaufen. Die gut ausgeglichenen Formeln und die Qualität der Konsistenz helfen, das Tragen eines Nagellackes zu verlängern.

Magnetic Nail Force Produkte sind Produkte, die helfen wunderschöne Naturnägel zu bewerben. Diese Produkte wurden entwickelt, um jeden Frauenwunsch zu erfüllen. Lange, schöne Naturnägel, die widerstandsfähig und hart sind. Die Nail Force Produkte lösen spezifische Probleme, die die Kunden haben. Diese therapeutischen Anwendungen sind geeignet zum Studiogebrauch und für den Verkauf.

Bevor Sie Ihrem Kunden zu einem geeigneten Produkt raten, müssen Sie das exakte Problem kennen.

Nagelöle

Die beruhigenden Nagelöle pflegen die Nagelhaut und schützen die Nägel. Diese duftenden Öle sind ein perfekter Verkaufsartikel. Raten Sie Ihrem Kunden, das Nagelöl zwei mal am Tag anzuwenden, um die Flexibilität zu erhalten.

Cuticle Oil Lemon

7,5ml 167005 S
15ml 167005
75ml 167105



Cuticle Oil Apricot

7,5ml 167007S
15ml 167007
75ml 167106



Non Oily Cuticle Care

Feuchtigkeits-Nagelhautpflege
ohne Öl

15ml 167011



Base Coat Clear

Dieser Base Coat wird unter einem glitzernden oder schimmernden Nagellack angewendet oder wenn die Kunden einen durchsichtigen Nagellack tragen will.

15ml 167001



Ridge Filler

Der ideale Base Coat für unebene Nagelplatten. Der Ridge Filler gleicht die Nageloberfläche aus, um den Nagellack leichter auftragen zu können.

15ml 167004



Quick Dry Top Coat

Dieser dünne und schnell trocknende Überlack verleiht einen Glanz wie ein Spiegel.

7,5ml 167003s
15ml 167003



Nail Art Sealer

Dieser Überlack hat eine dickere Viskosität um Nail Art und die Zeichnung zu schützen. Die Stärke ist auch toll, wenn man mit Strass und Stickern arbeitet.

15ml 167008



Yellow Stopper

Dieser Überlack enthält optische Verstärker, um das Weiß und das Pink eines French-Nagels aufzuhellen. Lagern Sie den Yellow Stopper in einem dunklen und kühlen Raum.

15ml 167006



Matt Finish Top Coat

Dieser Überlack gibt jedem Nagellack einen matten Abschluss. Er ist ideal als Basis, wenn man Nail Art aufzeichnet. Der Matt Finish Top Coat kann auch auf Männernägeln verwendet werden.

15ml 167009



Super Fast Dry Multi Coat

Dieses vielfältige Produkt kann als Basis und als Top Coat verwendet werden. Dieser dünne Coat hat einen Hochglanz und ist ideal für den Verkauf im Studio.

15ml 167010



Instant Nail Hardener

Ein Nagelhärter ohne Formaldehyd. Verbessert sofort die Härte des Naturnagels, wenn man ihn in 2 oder 3 Schichten aufträgt. Er dringt nicht in den Naturnagel ein und verleiht ihm eine vorübergehende Härte.

15ml 167012



So pearly Top Coat

Dieser Überlack hat einen wunderschönen Schimmereffekt und ist toll über einer French-Maniküre. Ein eleganter Look für jeden Einsatz.

15ml 167014



Pflegender Unterlack, schützender Unterlack

Für starke, lange Nägel hilft Ihnen der Pflegender Unterlack, die Nägel stark und perfekt zu halten. Es ist mehr als nur ein pflegendes Produkt, es ist für eine regelmäßige Behandlung um die Nägel lang und attraktiv zu erhalten. Wenn die Nägel schon stark und gesund sind, hält sie der Pflegender Unterlack in gutem Zustand und schützt sie.

15ml 231102



Shielding Splits für weiche, splitternde Nägel

Der Shielding Splits hilft Ihnen, weiche, dünne oder gesplitterte Nägel zu reparieren. Die einzigartige Formel mit Provitamin B5 versiegelt die Schichten des Nagels. Mit jeder Schicht härtet und verdickt der Shielding Splits die Nägel und bildet eine extra Härte und Flexibilität.

15ml 231103



White Knight, Vitamin Nagelaufheller

White Knight intensiviert die natürliche Farbe des Naturnagels. Die freie Nagelkante erstrahlt in einem glänzenden Weiß und das Pink des Nagelbettes wird auffälliger. White Knight gibt dem Naturnagel einen frischen, glänzenden Effekt. Leuchtet im Schwarzlicht! Diese sorgfältig entwickelte Formel garantiert eine einzigartige Kombination von Pflege und Verzierung. White Knight kann genauso auf Kunstnägeln benutzt werden. Er macht eine vergilbte French Maniküre mit nur einer Schicht wieder wie neu!

15 ml 231105



Soft Solution, Nagelhaut-Peeling Gel

Soft Solution benutzt man um Nagelhaut bzw. das Eponychium von der Nagelplatte zu lösen. Die kleinen Abreibungen machen die Haut weich, um diese leichter zurückzuschieben. Die Nagelplatte wird perfekt gesäubert, damit eine längere Haltbarkeit von Nagellack garantiert ist.

15 ml 231106



Brides Base

Ein multifunktionaler Base Coat mit einem modernen Schimmer Effekt. Eine semi transparente Farbe für alle Kunden, speziell aber passend für die Braut!

15 ml 167013



FRÄSER UND IHRE AUFSÄTZE



Der Gebrauch von Fräsern bzw. elektrischen Feilen wird es den Nageldesignern ermöglichen, die Muskelverspannungen aufzulockern und somit das RSI Symptom zu vermeiden. Der richtige Umgang mit den Geräten wird Ihnen in den Anwendungskursen der Magnetic Nail Academy beigebracht. Nur wenn Sie richtig ausgebildet wurden, können Sie das Gerät genau und effizient bedienen.

Praktische Tips, wenn Sie mit einem Fräser arbeiten:

- Halten Sie das Handstück locker in Ihrer Hand, und nicht zu angespannt, da dies zu RSI führen kann.
- Schützen Sie sich selbst mit einer Staubmaske und einer Schutzbrille, da durch den Fräser Staubteilchen entstehen.
- Tragen Sie keine lockeren Kleidung und einen Pferdeschwanz, damit die Feile sich nicht in Ihren Haaren und Kleidung verhängt.
- Wenn Sie den Fräser verwenden empfehlen wir Ihnen dringend, eine gute Staubabsaugung in Ihrem Tisch zu installieren.
- Legen Sie eine geeignete Stütze unter den Arm, der den Fräser während der Arbeit hält.

Magnetic bietet Ihnen vier verschiedene Fräser, zu denen es eine große Auswahl an verschiedenen Aufsätzen gibt, die jeden Ihrer Ansprüche gerecht werden.



Magnetic elektrische Feilen



Kick Off II 192001

Dieses Modell bietet Top Qualität zum besten Preis. Diese elektrische Feile ist die beste Wahl für den Einsteiger oder Teilzeit-Nail Designer. Der „Kick Off II“ hat eine maximale Umdrehungsleistung von 30,000 U/min.



Manipower 192011

Ein tragbarer Fräser, den Sie überall mit hin nehmen können. Der Fräser ist stufenlos bis max. 30000 upm regulierbar. Die Manipower Fräser sind in den Farben schwarz und weiß erhältlich.



Micro Revolution 192006

Diese tragbare elektrische Feile ist ideal für den Nail Designer der seine Kunden besucht und auf mobiler Basis arbeitet, oder für den Ausbilder der während des Unterrichts oder Bei Vorführungen eine elektrische Feile schnell bei der Hand haben sollte. Die leistungsstarke Batterie ermöglicht eine Arbeitszeitdauer von 3 Stunden. Kabellos, handlich und super leicht. Die „Micro Revolution“ hat eine maximale Umdrehungsleistung von 20,000 U/min.



Revolution 192005

Der Fräser für den anspruchsvollsten und Vollzeit arbeitenden Naildesigner. Die stärkste Maschine mit der längsten Lebensdauer. Der Revolution wird mit einem verchromten Handstück, einem Fußpedal und 2 passenden Aufsätzen geliefert. Dieser Fräser hat ein maximales RPM von 30000.

Magnetic Fräseraufsätze



Mandril
193012



Carbide cone bit fine for tips en gel 193045



Carbide cone bit medium for acrylic 193046



Diamond cuticle bit
193047



Carbide cuticle bit
193048



Carbide bit revolution
193049



Kick off bit long
193052



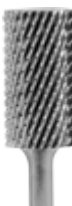
Kick off bit short
193053



Revolution ultra fast bit
193054



Large Barrel Carbide Bit Medium 193055



Large Barrel Carbide Bit Coarse 193056



Large Barrel Carbide Bit Fine 193057



Safety Bit Medium 193058



Prep Bit
193061

Zubehör



Schleifbänder 10 Stück
Fein 193020
Medium 193021
Grob 193022



Silikon Staubschutzkappen 10 Stück 192008



Schutzbrille
178038



Bitständer für 7 Stück 193060



Reinigungsbürste für Carbide Bits 193059



Tasche für Manipower Frb. silber 175029

Tasche für Manipower Frb. Schwarz 175028

Magnetic Elektrogeräte/UV-Lampen



Magnicure UV white 2x7 watt 190001



Magnicure comfort UV 2x7 watt silver 190003



Magnicure UV black 2x7 watt 190002

Ersatzröhren

Röhre for Eco UV Lamp 190015

Uv Röhre Philips 9 watt 190022

Magnicure Uv Röhre 7 watt round 190000

Magnicure UV Röhre 7 watt flat 190008

Ersatzröhren Magnicure Comfort 190056

Ersatzröhren Philips 190022

Ersatzröhren for 190001, 190002, 190003:

Round 190000

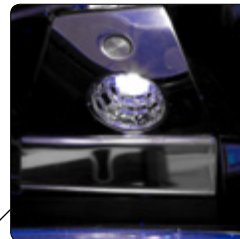
Straight 190008



Magnicure comfort UV 36 watt 190010

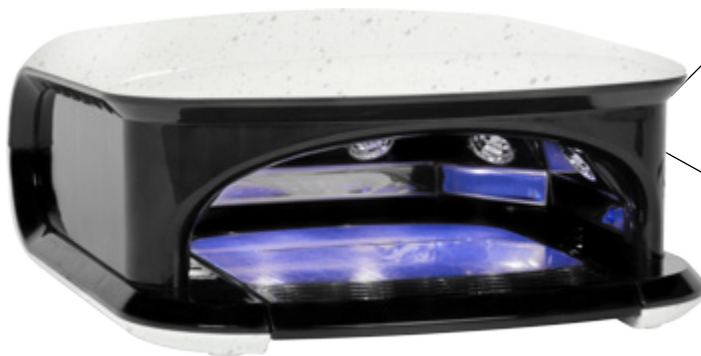


Eco UV Lamp 4 x 9 watt with Timer 190014

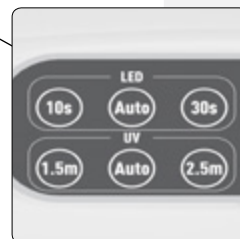


Twinlight UV & LED

- ✓ Eine Lampe für UV & LED
- ✓ Geeignet für alle Arten von UV & LED Produkten
- ✓ 4 verschiedene Timer
 - 10 Sekunden und 30 Sekunden für LED
 - 1,5 Minuten und 2,5 Minuten für UV
- ✓ Die Bodenplatte kann entfernt werden.
- ✓ Mit sensor



TwinLight UV & LED 190016



Studiobedarf



Adjust-a-lite 190011
Adjust - lite- Ersatzröhre 190012



Kay Line (Tischabsaugung) 270100

Paraffin 800ml 463810



Magnetic Paraffinbad 193024

“A million girls would kill for this job”

The Devil Wears Prada



NAIL ART

Nail Art ist nicht nur eine dekorative Technik, sondern auch eine Leidenschaft, die von vielen Naildesignern und Kunden auf der ganzen Welt geteilt wird. Magnetic bietet den Anfängern und Fortgeschrittenen Naildesignern Arbeitsgeräte und Produkte an. Es ist eine Kunst, wunderschöne Nail Art zu beherrschen, die sich entwickeln und langsam wachsen muss. Zu diesem Prozess bieten wir fertige Nail Art Produkte an, zum Beispiel Sticker, Waterdecals und 3D Blumen. Diese ganzen Nail Art Produkte wurden von Magnetic Trainern ausgewählt und entwickelt und viele von ihnen sind Genies in Ihrem Fachgebiet. Die Kunden werden sich in die unzähligen Möglichkeiten, die Sie ihnen geben können, verlieben. Lassen Sie Ihrer Kreativität freien Lauf und kreieren Sie großartige Nail Art mit Magnetic.





Schwamm 6 Stück
117038



Papierpalette
117039



Nail Art Paint Palette
117143



Farbflasche leer
123200



Box für Nailart Paints
117049



Box leer für 16 Nail Art
Dosen 117008



Box mit 12 Leerdosen 3g
117009



Farbdisplay 2 Stück
117019



Master Marbler
Tool 176017



Nail Art Box 32x21 cm A4
Black 178029



Marble Pen Set 5
Stück 178068

**Auf Seite 46
finden Sie
unsere
Auswahl an
Nail Art Pinsel**



**Besuchen Sie unsere Website. Dort finden Sie die aktuelle Nail Art
Paints, Stripe It's und Glitterfarben.**
www.magneticdeutschland.de

ZUBEHÖR



Keramik Dappendish
119050



Konisches Dappendish
Schwarz 119060
Weiß 119061



Liquid Glas mit RVS Deckel
119056



Pinchkleme
178079



Pinchsticks 7 Größen
178078



Gelklemmen
178001 6 Stück



Metall Acryl Klemmen
178030 6 Stück



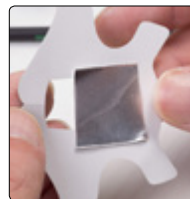
Schablonen Competition
250 Stück 177006



Schablonen Salon 250
Stück 177007



Stiletto Schablonen XL
250 Stück 177008



Nail Form Support
177010



Pinsebox für 8 Pinsel
Schwarz 117151
Aluminium 117185



Kugelschreiber mit Swarovski Stein 175004



Kugelschreiber mit Touch Pen 175013



Fingerschutz
175011



Schürze schwarz
175036



Herren Schürze Kunstleder
175039



Staubpinsel groß
178002



Maniküre Schale
178003



Maniküre Schale Muschel Aceton resistant 178058



Maniküre Schale Muschel Aceton resistant 178075



Zellettenspender
178004



Fingerhalter
178013



Maniküre Schale Soak Off Gele & Acryl 178022



Halter für Nagellack oder Gelflaschen 178031



Übungsfinger
178034



Übungsfuß
224012



Staubbürste
178042



Magnetic Staubbürste
178200



Orangenholzstäbchen 20 Stück 178052



Armauflage XL schwarz 179002



Terminkarten Retro 178087



Terminkarten Great Gatsby 178092



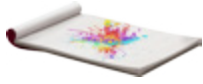
Visitenkartenhalter klar 178036



Nail Art paint palette
117143



Pipette
120039



Papier Palette
117039



Leerdose
212009



Tipbox leer für 12
Größen 178082



Color Pops Auffüller
10 Stück 216003
Color Pops Auffüller
20 Stück 216103



Color Pops mit Kette
24 Stück 117050



Magnetic Color Pop
Display 18 Stück 216100



Magnetic Color Pop
Display 32 Stück 216101



Magnetic Color Pop
Display 51 Stück 216102



Magnetic Big Shopper
310214



Theken Display
178040



Der Easy Trainer
235020



Tips für Easy Trainer
150040



Nail Trainer Übungshand
235010



Fingerkuppen für
Nailtrainer 5 Stück 235013



Daumenkuppen für
Nailtrainer 5 Stück 235014



4 Fingerkuppen + 1
Daumenkuppe für
Nailtrainer 235019



Gelenk weiß für Finger
235017



Finger für Nailtrainer
komplett 235015



Ersatznagelbetten
für Nailtrainer 100
Stück 235011



Daumen für Nailtrainer
komplett 235016



Gelenk weiß für Daumen
235018

Besuchen Sie Magnetic online!



Magnetic Website

Auf unserer Website finden Sie aktuelle Neuigkeiten sowie Hintergrundinformationen über die Firma und einen Überblick über unsere Produkte. Unsere holländischen Kunden können sich für einen Kurs oder einen monatliche Newsletter anmelden. Diese Website ist unsere Karte durch die Welt von Magnetic.

Brauchen Sie Hilfe oder haben Sie Fragen? Unser Magnetic Experten-Team kann Ihnen auf unserem „I am Magnetic“ Forum antworten.

www.magneticnaildesign.com



Facebook

Im Moment ist Facebook das größte Soziale Netzwerk. Facebook ist der perfekte Weg um mit unseren Kunden in direktem Kontakt zu stehen.

www.facebook.com/nailsbymagnetic



Twitter

Mit dem Kurznachrichtensystem von Twitter halten wir Sie mit den neuesten Nachrichten und Entwicklungen auf dem Laufenden. Vor allem während unserer Shows in Utrecht, in den Niederlanden sind wir sehr aktiv auf Twitter. Twitter-Nachrichten können auch geteilt werden.

www.twitter.com/magneticnails



Youtube

Youtube ist der perfekte Kanal, um Step by Steps-Anleitungen zu zeigen, welche Möglichkeiten Sie mit den Produkten von Magnetic haben.

www.youtube.com/magneticnaildesign



Pinterest

Pinterest ist relativ neu, aber eine große Quelle der Inspiration. Sie können "pin" Fotos online auf Ihrem eigenen Moodboard erstellen. Wirklich praktisch, wenn Sie versuchen, sich mit einer neuen, coolen Nailart oder Ihre Einrichtung des Nagelstudios zu präsentieren

www.pinterest.com/magneticnails



Instagram

Instagram ist eine Social-Networking-Anwendung für den Austausch von Fotos und Videos von einem Smartphone aus. Ähnlich wie bei Facebook oder Twitter, jeder, der ein Konto erstellt, hat ein Profil und ein News-Feed.

Beim posten eines Fotos oder Videos auf Instagram, wird es in Ihrem Profil angezeigt.

Anderer Benutzer, die dir folgen, bekommen Ihre Beiträge auf ihrem eigenen Profil angezeigt. Ebenso werden Sie Beiträge von anderen Benutzern, denen Sie folgen, Ihnen ebenfalls angezeigt.

instagram.com/magneticnaildesign





MAGNETIC
NAIL DESIGN

Stemerdingweg 3
3769 CE Soesterberg
The Netherlands

WWW.MAGNETICDEUTSCHLAND.DE